

**Nombre del Producto: Anticuerpo policlonal de conejo CLIP3****Nº de Catálogo: APRab09046**

Solo para uso en investigación.

**Resumen**

<b>Descripción</b>	Anticuerpo policlonal de conejo
<b>Huésped</b>	Conejo
<b>Aplicación</b>	WB,IHC,ICC/IF,ELISA
<b>Reactividad</b>	Humano, Ratón, Rata
<b>Conjugación</b>	No conjugado
<b>Modificación</b>	Sin modificar
<b>Isotipo</b>	IgG
<b>Clonalidad</b>	Policlonal
<b>Formato</b>	Líquido
<b>Concentración</b>	1 mg/ml
<b>Almacenamiento</b>	Hacer alícuotas y almacenar a -20°C (válido por 12 meses). Evitar ciclos de congelación/descongelación.
<b>Envío</b>	Bolsas de hielo
<b>Tampon</b>	Líquido en PBS que contiene 50% de glicerol, 0,5% de proteína protectora y 0,02% de conservante de nuevo tipo N.
<b>Purificación</b>	Purificación por afinidad

**Aplicación**

<b>Relación de Dilución</b>	WB 1:500-1:2000,IHC 1:100-1:300,ICC/IF 1:200-1:1000,ELISA 1:20000-1:40000
<b>Peso Molecular</b>	60kDa

**Información del Antígeno**

<b>Nombre del Gen</b>	CLIP3
<b>Nombres Alternativos</b>	CLIP3; CLIPR59; CAP-Gly domain-containing linker protein 3; Cytoplasmic linker protein 170-related 59 kDa protein; CLIP-170-related 59 kDa protein; CLIPR-59
<b>ID del Gen</b>	25999.0
<b>ID SwissProt</b>	Q96DZ5
<b>Inmunógeno</b>	El antisuero se produjo contra el péptido sintetizado derivado del CLIP3 humano. Rango de AA: 361-410.

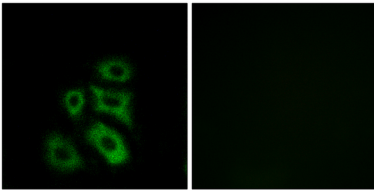
## Antecedentes

Este gen codifica un miembro de la familia de proteínas enlazadoras citoplasmáticas 170. Los miembros de esta familia de proteínas contienen un dominio rico en glicina, una proteína asociada al citoesqueleto, y median la interacción de los microtúbulos con los orgánulos celulares. La proteína codificada participa en la apoptosis de los linfocitos T al facilitar la asociación de la tubulina con el gangliósido GD3 de la balsa lipídica. La proteína codificada también funciona como proteína de andamiaje, mediando la localización en la membrana de la proteína quinasa B fosforilada. Se han observado variantes de transcripción con empalme alternativo para este gen. [Proporcionado por RefSeq, diciembre de 2010], dominio: La asociación de microtúbulos es inhibida por las repeticiones ANK y la región de localización en el aparato de Golgi (GoLD)., función: Funciona como proteína enlazadora citoplasmática. Participa en la dinámica del endosoma TGN., Varios: La mitad N-terminal es prescindible para la orientación adecuada del Golgi, mientras que la región GoLD es necesaria., Similitud: Contiene 2 dominios CAP-Gly., Similitud: Contiene 3 repeticiones ANK., Ubicación subcelular: Localizado en pilas de Golgi así como en elementos tubulovesiculares yuxtapuestos a cisternas de Golgi., Subunidad: Homodímero.

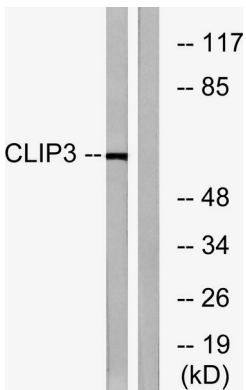
## Área de Investigación

Regulación de la dinámica de los microtúbulos

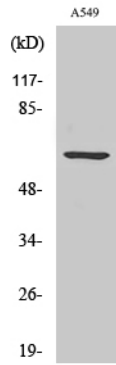
## Datos de Imagen



Análisis de inmunofluorescencia de células A549 con el anticuerpo CLIP3. La imagen de la derecha muestra el péptido sintetizado.



Análisis de inmunotransferencia de lisados de células A549 con el anticuerpo CLIP3. El carril derecho está bloqueado con el péptido sintetizado.



Análisis Western Blot de varias células utilizando el anticuerpo policlonal CLIP3