

---

**Nombre del Producto: Anticuerpo policlonal de conejo CLECSF6****Nº de Catálogo: APRab09035**

Solo para uso en investigación.

**Resumen**

<b>Descripción</b>	Anticuerpo policlonal de conejo
<b>Huésped</b>	Conejo
<b>Aplicación</b>	WB,ELISA
<b>Reactividad</b>	Humano, Rata, Ratón
<b>Conjugación</b>	No conjugado
<b>Modificación</b>	Sin modificar
<b>Isotipo</b>	IgG
<b>Clonalidad</b>	Policlonal
<b>Formato</b>	Líquido
<b>Concentración</b>	1 mg/ml
<b>Almacenamiento</b>	Hacer alícuotas y almacenar a -20°C (válido por 12 meses). Evitar ciclos de congelación/descongelación.
<b>Envío</b>	Bolsas de hielo
<b>Tampon</b>	Líquido en PBS que contiene 50% de glicerol, 0,5% de proteína protectora y 0,02% de conservante de nuevo tipo N.
<b>Purificación</b>	Purificación por afinidad

**Aplicación**

<b>Relación de Dilución</b>	WB 1:500-1:2000,ELISA 1:10000-1:20000
<b>Peso Molecular</b>	28kDa

**Información del Antígeno**

<b>Nombre del Gen</b>	CLEC4A
<b>Nombres Alternativos</b>	C-type lectin domain family 4 member A (C-type lectin DDB27) (C-type lectin superfamily member 6) (Dendritic cell immunoreceptor) (Lectin-like immunoreceptor)
<b>ID del Gen</b>	50856.0
<b>ID SwissProt</b>	Q9UMR7
<b>Inmunógeno</b>	El antisuero se produjo contra el péptido sintetizado derivado de la región C-terminal del CLEC4A humano. Rango de AA: 161-210.

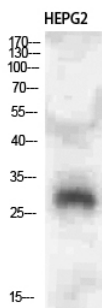
## Antecedentes

Este gen codifica un miembro de la superfamilia de lectinas de tipo C/dominios similares a lectinas de tipo C (CTL/CTLD). Los miembros de esta familia comparten un plegamiento proteico común y desempeñan diversas funciones, como la adhesión celular, la señalización intercelular, el recambio de glucoproteínas y su papel en la inflamación y la respuesta inmunitaria. La proteína transmembrana de tipo 2 que codifica podría participar en la respuesta inflamatoria e inmunitaria. Se han identificado múltiples variantes de transcripción que codifican isoformas distintas para este gen. Este gen está estrechamente vinculado a otros miembros de la superfamilia CTL/CTLD en el cromosoma 12p13, en la región del complejo de genes citotóxicos naturales. [Proporcionado por RefSeq, jul. de 2008], dominio: Contiene una copia de un motivo citoplasmático denominado motivo inhibidor basado en tirosina del inmunorreceptor (ITIM). Este motivo participa en la modulación de las respuestas celulares. El motivo ITIM fosforilado puede unirse al dominio SH2 de varias fosfatasa que contienen SH2. Función: Puede participar en la regulación de la reactividad inmunitaria. Puede desempeñar un papel en la modulación de la diferenciación y/o maduración de las células dendríticas (CD). Puede participar, a través de su motivo ITIM (motivos inhibidores inmunorreceptores basados en tirosina), en la inhibición de la movilización de calcio mediada por el receptor de linfocitos B y la fosforilación de la proteína tirosina. Inducción: Los agonistas de los neutrófilos GM-CSF, IL-3, IL-4 e IL-13 aumentaron la expresión del ARNm de la isoforma 2. Información en línea: DCIR. Similitud: Contiene un dominio de lectina de tipo C. Subunidad: Puede interactuar con PTPN6 a través de su motivo ITIM. Especificidad tisular: Se expresa en células dendríticas, células mieloides, linfocitos B y células HL-60 (a nivel proteico). El TNF- $\alpha$ , la IL-1- $\alpha$  y el LPS disminuyeron su expresión en la superficie de los neutrófilos (a nivel proteico). Se expresan preferentemente en tejidos hematopoyéticos. Se expresan en leucocitos de sangre periférica y neutrófilos, en cantidades moderadas en el bazo, los ganglios linfáticos y la médula ósea, y en niveles muy bajos en el timo. Se expresan en células presentadoras de Ag (células dendríticas, monocitos, macrófagos y linfocitos B), así como en granulocitos. La expresión disminuyó en las células dendríticas por señales que inducen su maduración (p. ej., ligando CD40, LPS y TNF- $\alpha$ ).

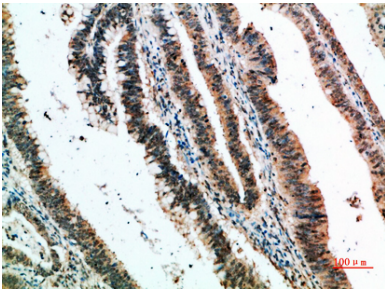
## Área de Investigación

-

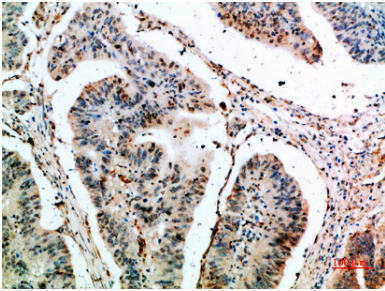
## Datos de Imagen



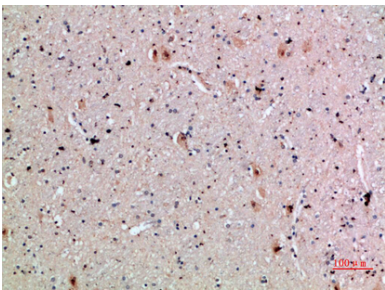
Análisis de Western blot de células HEPG2 con anticuerpo policlonal CLECSF6 diluido a 1:500. El anticuerpo secundario se diluyó a 1:20000.



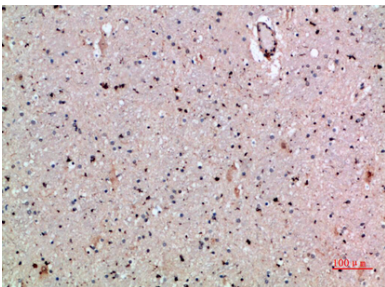
Análisis inmunohistoquímico del anticuerpo contra el cáncer de colon humano incluido en parafina, diluido a 1:200



Análisis inmunohistoquímico del anticuerpo contra el cáncer de colon humano incluido en parafina, diluido a 1:200



Análisis inmunohistoquímico de cerebro humano incluido en parafina, el anticuerpo se diluyó a 1:200



Análisis inmunohistoquímico de cerebro humano incluido en parafina, el anticuerpo se diluyó a 1:200