

Nombre del Producto: Anticuerpo policlonal de conejo de espectrina α II escindida (D1185)

Nº de Catálogo: APRab09029

Solo para uso en investigación.

Resumen

Descripción	Anticuerpo policlonal de conejo
Huésped	Conejo
Aplicación	WB,ELISA
Reactividad	Humano, Rata, Ratón
Conjugación	No conjugado
Modificación	Sin modificar
Isotipo	IgG
Clonalidad	Policlonal
Formato	Líquido
Concentración	1 mg/ml
Almacenamiento	Hacer alícuotas y almacenar a -20°C (válido por 12 meses). Evitar ciclos de congelación/descongelación.
Envío	Bolsas de hielo
Tampon	Líquido en PBS que contiene 50% de glicerol, 0,5% de proteína protectora y 0,02% de conservante de nuevo tipo N.
Purificación	Purificación por afinidad

Aplicación

Relación de Dilución	WB 1:500-1:2000,ELISA 1:5000-1:20000
Peso Molecular	137kDa

Información del Antígeno

Nombre del Gen	SPTAN1
Nombres Alternativos	SPTAN1; NEAS; SPTA2; Spectrin alpha chain; non-erythrocytic 1; Alpha-II spectrin; Fodrin alpha chain; Spectrin, non-erythroid alpha subunit
ID del Gen	6709.0
ID SwissProt	Q13813
Inmunógeno	El antisuero se produjo contra el péptido sintetizado derivado del SPTA2 humano. Rango de AA: 1136-1185.

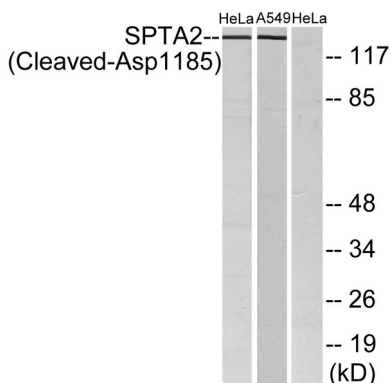
Antecedentes

Las espectrinas son una familia de proteínas filamentosas del citoesqueleto que funcionan como proteínas de andamiaje esenciales que estabilizan la membrana plasmática y organizan los orgánulos intracelulares. Las espectrinas están compuestas por dímeros alfa y beta que se asocian para formar tetrámeros unidos en una disposición cabeza con cabeza. Este gen codifica una espectrina alfa que se expresa específicamente en células no eritrocíticas. La proteína codificada se ha implicado en otras funciones celulares, como la reparación del ADN y la regulación del ciclo celular. Las mutaciones en este gen son la causa de la encefalopatía epiléptica infantil temprana tipo 5. El empalme alternativo da lugar a múltiples variantes de transcripción. [Proporcionado por RefSeq, septiembre de 2010] Función: La fodrina, que parece estar implicada en la secreción, interactúa con la calmodulina de forma dependiente del calcio y, por lo tanto, es candidata para el movimiento calcio-dependiente del citoesqueleto en la membrana. PTM: La fosforilación de Tyr-1176 disminuye la sensibilidad a la escisión por calpaína in vitro. Similitud: Pertenece a la familia de las espectrinas. Similitud: Contiene un dominio SH3. Similitud: Contiene 23 repeticiones de espectrina. Similitud: Contiene 3 dominios EF-hand. Subunidad: Al igual que la espectrina eritrocítica, las proteínas similares a la espectrina son capaces de formar dímeros que pueden asociarse posteriormente a tetrámeros. Interactúa con la isoforma 1 de ACP1. Interactúa con CALM.

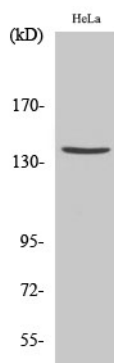
Área de Investigación

Unión estrecha;

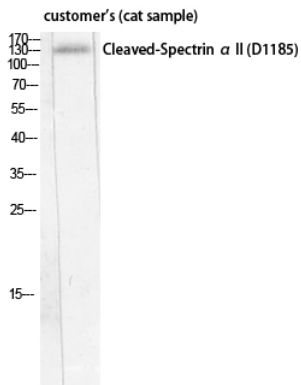
Datos de Imagen



Análisis de inmunotransferencia de lisados de células HeLa y A549, tratados con etopósido 25 μ M durante 24 h, utilizando el anticuerpo SPTA2 (Cleaved-Asp1185). El carril derecho está bloqueado con el péptido sintetizado.



Análisis Western Blot de varias células utilizando el anticuerpo policlonal Cleaved-Spectrin α II (D1185) diluido a 1:500



Análisis Western Blot de la muestra de gato del cliente utilizando el anticuerpo policlonal Cleaved-Spectrin α II (D1185) diluido a 1:500