

Nombre del Producto: Anticuerpo policlonal de conejo PAR-4 escindido (G48)**Nº de Catálogo: APRab09023**

Solo para uso en investigación.

Resumen

Descripción	Anticuerpo policlonal de conejo
Huésped	Conejo
Aplicación	WB,ELISA
Reactividad	Humano, Rata, Ratón
Conjugación	No conjugado
Modificación	Sin modificar
Isotipo	IgG
Clonalidad	Policlonal
Formato	Líquido
Concentración	1 mg/ml
Almacenamiento	Hacer alícuotas y almacenar a -20°C (válido por 12 meses). Evitar ciclos de congelación/descongelación.
Envío	Bolsas de hielo
Tampon	Líquido en PBS que contiene 50% de glicerol, 0,5% de proteína protectora y 0,02% de conservante de nuevo tipo N.
Purificación	Purificación por afinidad

Aplicación

Relación de Dilución	WB 1:500-1:2000,ELISA 1:5000-1:10000
Peso Molecular	33kDa

Información del Antígeno

Nombre del Gen	F2RL3
Nombres Alternativos	F2RL3; PAR4; Proteinase-activated receptor 4; PAR-4; Coagulation factor II receptor-like 3; Thrombin receptor-like 3
ID del Gen	9002.0
ID SwissProt	Q96RI0
Inmunógeno	El antisuero se produjo contra el péptido sintetizado derivado del PAR4 humano. Rango de AA: 29-78.

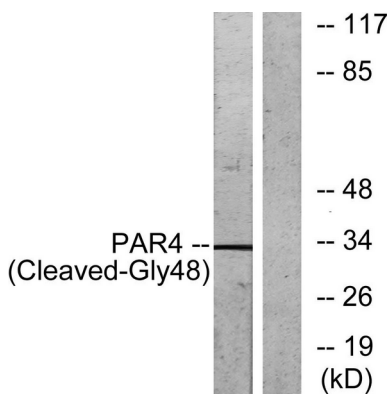
Antecedentes

Este gen codifica un miembro de la subfamilia de receptores activados por proteasa, parte de la familia de proteínas del receptor acoplado a proteína G 1. El receptor codificado se procesa proteolíticamente para revelar un ligando anclado extracelular en el extremo N-terminal que se une al receptor y lo activa. Este receptor desempeña un papel en la coagulación sanguínea, la inflamación y la respuesta al dolor. La hipometilación en este gen puede estar asociada con el cáncer de pulmón en pacientes humanos. [proporcionado por RefSeq, septiembre de 2016], Función: Receptor para trombina o tripsina activada acoplado a proteínas G que estimulan la hidrólisis de fosfoinosítidos. Puede desempeñar un papel en la activación plaquetaria., PTM: Una escisión proteolítica genera un nuevo extremo N-terminal que funciona como un ligando anclado., Similitud: Pertenece a la familia del receptor acoplado a proteína G 1., Especificidad tisular: Ampliamente expresado, con niveles máximos en pulmón, páncreas, tiroides, testículos e intestino delgado. No se expresa en leucocitos de cerebro, riñón, médula espinal ni sangre periférica. También se detecta en plaquetas.

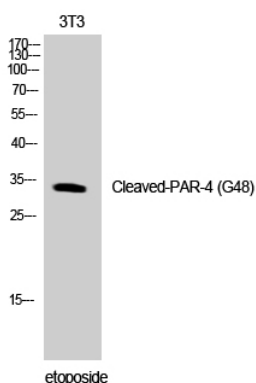
Área de Investigación

Interacción ligando-receptor neuroactivo;

Datos de Imagen



Análisis de Western blot de lisados de células NIH/3T3, tratadas con etopósido 25 μ M durante 1 h, utilizando el anticuerpo PAR4 (Cleaved-Gly48). El carril derecho está bloqueado con el péptido sintetizado.



Análisis Western Blot de células NIH-3T3 utilizando el anticuerpo policlonal Cleaved-PAR-4 (G48)