

Nombre del Producto: Anticuerpo policlonal de conejo escindido-MMP-27 (Y99)**Nº de Catálogo: APRab09015**

Solo para uso en investigación.

Resumen

Descripción	Anticuerpo policlonal de conejo
Huésped	Conejo
Aplicación	WB,ELISA
Reactividad	Humano, Mono
Conjugación	No conjugado
Modificación	Sin modificar
Isotipo	IgG
Clonalidad	Policlonal
Formato	Líquido
Concentración	1 mg/ml
Almacenamiento	Hacer alícuotas y almacenar a -20°C (válido por 12 meses). Evitar ciclos de congelación/descongelación.
Envío	Bolsas de hielo
Tampon	Líquido en PBS que contiene 50% de glicerol, 0,5% de proteína protectora y 0,02% de conservante de nuevo tipo N.
Purificación	Purificación por afinidad

Aplicación

Relación de Dilución	WB 1:500-1:2000,ELISA 1:5000-1:20000
Peso Molecular	48kDa

Información del Antígeno

Nombre del Gen	MMP27
Nombres Alternativos	MMP27; Matrix metalloproteinase-27; MMP-27
ID del Gen	64066.0
ID SwissProt	Q9H306
Inmunógeno	El antisuero se produjo contra el péptido sintetizado derivado de la MMP27 humana. Rango de AA: 80-129.

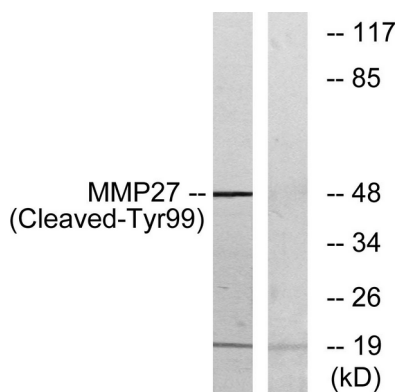
Antecedentes

Las proteínas de la familia de las metaloproteinasas de matriz (MMP) participan en la degradación de la matriz extracelular en procesos fisiológicos normales, como el desarrollo embrionario, la reproducción y la remodelación tisular, así como en procesos patológicos como la artritis y la metástasis. La mayoría de las MMP se secretan como proproteínas inactivas que se activan al ser escindidas por proteinasas extracelulares. [Proporcionado por RefSeq, julio de 2008], cofactor: Se une a 2 iones de zinc por subunidad., cofactor: Se une a 4 iones de calcio por subunidad., dominio: La cisteína conservada presente en el motivo de cambio de cisteína se une al ion de zinc catalítico, inhibiendo así la enzima. La disociación de la cisteína del ion zinc tras la liberación del péptido de activación activa la enzima.,Función:Las metaloproteinasas de matriz degradan componentes proteicos de la matriz extracelular como fibronectina, laminina, gelatinas y/o colágenos.,Similitud:Pertenece a la familia de las peptidasas M10A.,Similitud:Contiene 4 dominios similares a la hemopexina.,Especificidad tisular:Se expresa en células B.

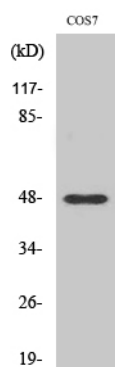
Área de Investigación

Angiogénesis

Datos de Imagen



Análisis de inmunotransferencia de lisados de células COS7, tratadas con etopósido 25 μ M durante 1 h, utilizando el anticuerpo MMP27 (Cleaved-Tyr99). El carril derecho está bloqueado con el péptido sintetizado.



Análisis Western Blot de varias células utilizando el anticuerpo policlonal Cleaved-MMP-27 (Y99)