

Nombre del Producto: Anticuerpo policlonal de conejo escindido-MMP-23 (Y79)**Nº de Catálogo: APRab09014**

Solo para uso en investigación.

Resumen

Descripción	Anticuerpo policlonal de conejo
Huésped	Conejo
Aplicación	WB,ELISA
Reactividad	Humano, Ratón, Rata
Conjugación	No conjugado
Modificación	Sin modificar
Isotipo	IgG
Clonalidad	Policlonal
Formato	Líquido
Concentración	1 mg/ml
Almacenamiento	Hacer alícuotas y almacenar a -20°C (válido por 12 meses). Evitar ciclos de congelación/descongelación.
Envío	Bolsas de hielo
Tampon	Líquido en PBS que contiene 50% de glicerol, 0,5% de proteína protectora y 0,02% de conservante de nuevo tipo N.
Purificación	Purificación por afinidad

Aplicación

Relación de Dilución	WB 1:500-1:2000,ELISA 1:10000-1:20000
Peso Molecular	36kDa

Información del Antígeno

Nombre del Gen	MMP23A MMP23A; MMP21; MMP23B; MMP21; MMP22; Matrix metaloproteinase-23; MMP-23;
Nombres Alternativos	Femalysin; MIFR-1; Matrix metaloproteinase-21; MMP-21; Matrix metaloproteinase-22; MMP-22
ID del Gen	8510.0
ID SwissProt	O75900
Inmunógeno	El antisuero se produjo contra el péptido sintetizado derivado de la MMP23 humana. Rango de AA: 60-109

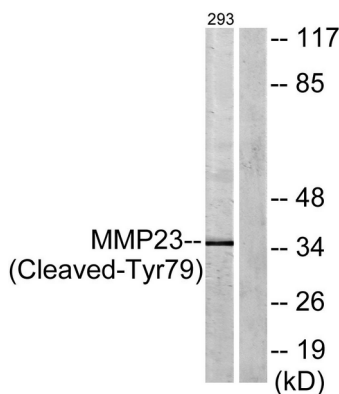
Antecedentes

Este gen (MMP23B) codifica un miembro de la familia de las metaloproteinasas de matriz (MMP) y forma parte de una región duplicada del cromosoma 1p36.3. Las proteínas de la familia de las metaloproteinasas de matriz (MMP) participan en la degradación de la matriz extracelular en procesos fisiológicos normales, como el desarrollo embrionario, la reproducción y la remodelación tisular, así como en procesos patológicos como la artritis y la metástasis. Este gen pertenece a la copia más telomérica de la región duplicada. [proporcionado por RefSeq, julio de 2008], cofactor: se une a 1 ion de zinc por subunidad., regulación enzimática: inhibida por TIMP2., función: proteasa., PTM: N-glicosilada., PTM: la escisión proteolítica podría producir una forma activa., similitud: pertenece a la familia de la peptidasa M10A., similitud: contiene 1 dominio de tipo C2 similar a Ig (similar a inmunoglobulina)., ubicación subcelular: también parece existir una forma secretada producida por escisión proteolítica., especificidad tisular: se expresa predominantemente en ovario, testículo y próstata.

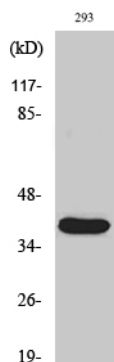
Área de Investigación

Angiogénesis

Datos de Imagen



Análisis de inmunotransferencia de lisados de 293 células tratadas con etopósido 25 μ M durante 1 h, utilizando el anticuerpo MMP23 (Cleaved-Tyr79). El carril derecho está bloqueado con el péptido sintetizado.



Análisis Western Blot de varias células utilizando el anticuerpo policlonal Cleaved-MMP-23 (Y79)