

**Nombre del Producto: Anticuerpo policlonal de conejo de lámina A escindida (D230)****Nº de Catálogo: APRab09005**

Solo para uso en investigación.

**Resumen**

<b>Descripción</b>	Anticuerpo policlonal de conejo
<b>Huésped</b>	Conejo
<b>Aplicación</b>	WB,IHC,ICC/IF,ELISA
<b>Reactividad</b>	Humano, Ratón, Rata
<b>Conjugación</b>	No conjugado
<b>Modificación</b>	Sin modificar
<b>Isotipo</b>	IgG
<b>Clonalidad</b>	Policlonal
<b>Formato</b>	Líquido
<b>Concentración</b>	1 mg/ml
<b>Almacenamiento</b>	Hacer alícuotas y almacenar a -20°C (válido por 12 meses). Evitar ciclos de congelación/descongelación.
<b>Envío</b>	Bolsas de hielo
<b>Tampon</b>	Líquido en PBS que contiene 50% de glicerol, 0,5% de proteína protectora y 0,02% de conservante de nuevo tipo N.
<b>Purificación</b>	Purificación por afinidad

**Aplicación**

<b>Relación de Dilución</b>	WB 1:500-1:2000,IHC 1:100-1:300,ICC/IF 1:50-1:200,ELISA 1:5000-1:20000
<b>Peso Molecular</b>	28+75kDa

**Información del Antígeno**

<b>Nombre del Gen</b>	LMNA
<b>Nombres Alternativos</b>	LMNA; LMN1; Prelamin-A/C
<b>ID del Gen</b>	4000.0
<b>ID SwissProt</b>	P02545
<b>Inmunógeno</b>	El antisuero se produjo contra el péptido sintetizado derivado de la Lamin A humana. Rango de AA: 181-230

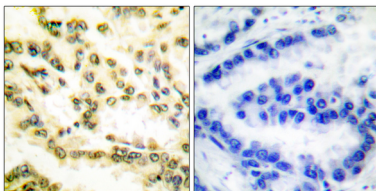
**Antecedentes**

Lamina-A/C Las láminas son proteínas de filamentos intermedios que se ensamblan en una red filamentosa y que constituyen los componentes principales de la lámina nuclear, una capa fibrosa en el lado nucleoplásmico de la membrana nuclear interna (PubMed:10080180, PubMed:10580070, PubMed:10587585, PubMed:10814726, PubMed:11799477, PubMed:12075506, PubMed:12927431, PubMed:15317753, PubMed:18551513, PubMed:18611980, PubMed:2188730, PubMed:22431096, PubMed:2344612, PubMed:23666920, PubMed:24741066, PubMed:31434876, PubMed:31548606, PubMed:37788673, PubMed:37832547).

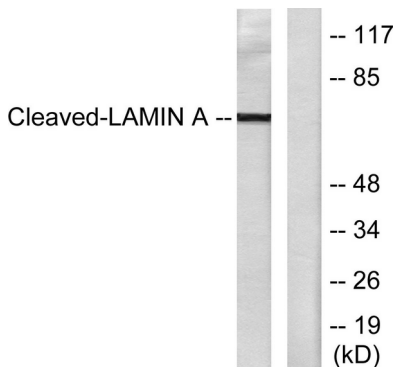
## Área de Investigación

Miocardiopatía hipertrófica (MCH); Miocardiopatía arritmogénica del ventrículo derecho (MAVD); Miocardiopatía dilatada;

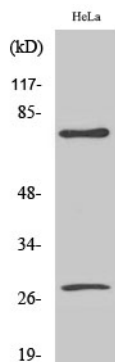
## Datos de Imagen



Análisis inmunohistoquímico de tejido de carcinoma pulmonar humano incluido en parafina, utilizando el anticuerpo Lamin A (Cleaved-Asp230). La imagen de la derecha muestra el péptido sintetizado.



Análisis de Western blot de lisados de células HeLa, tratados con etopósido 25  $\mu$ M 60°, utilizando el anticuerpo Lamin A (Cleaved-Asp230). El carril derecho está bloqueado con el péptido sintetizado.



Análisis Western Blot de varias células utilizando el anticuerpo policlonal Cleaved-Lamin A (D230)