

Nombre del Producto: Anticuerpo policlonal de conejo Cleaved-KLK8 (V33)**Nº de Catálogo: APRab09004**

Solo para uso en investigación.

Resumen

Descripción	Anticuerpo policlonal de conejo
Huésped	Conejo
Aplicación	WB,ELISA
Reactividad	Humano, Rata, Ratón
Conjugación	No conjugado
Modificación	Sin modificar
Isotipo	IgG
Clonalidad	Policlonal
Formato	Líquido
Concentración	1 mg/ml
Almacenamiento	Hacer alícuotas y almacenar a -20°C (válido por 12 meses). Evitar ciclos de congelación/descongelación.
Envío	Bolsas de hielo
Tampon	Líquido en PBS que contiene 50% de glicerol, 0,5% de proteína protectora y 0,02% de conservante de nuevo tipo N.
Purificación	Purificación por afinidad

Aplicación

Relación de Dilución	WB 1:500-1:2000,ELISA 1:5000-1:20000
Peso Molecular	24kDa

Información del Antígeno

Nombre del Gen	KLK8
Nombres Alternativos	KLK8; NRPN; PRSS19; TADG14; Kallikrein-8; hK8; Neuropsin; NP; Ovasin; Serine protease 19; Serine protease TADG-14; Tumor-associated differentially expressed gene 14 protein
ID del Gen	11202.0
ID SwissProt	O60259
Inmunógeno	El antisuero se elaboró contra un péptido sintetizado derivado de la neuropsina humana. Rango de AA: 14-63.

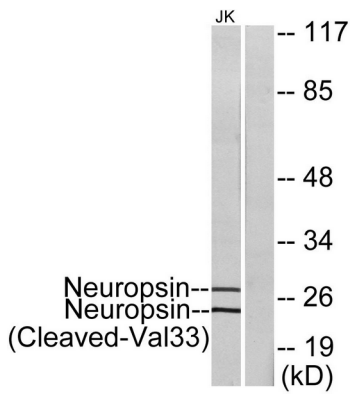
Antecedentes

Las calicreínas son un subgrupo de serina proteasas con diversas funciones fisiológicas. Cada vez hay más evidencia que sugiere que muchas calicreínas están implicadas en la carcinogénesis y algunas tienen potencial como nuevos biomarcadores del cáncer y otras enfermedades. Este gen es uno de los quince miembros de la subfamilia de las calicreínas, ubicados en tándem en un grupo génico del cromosoma 19. La proteína que codifica podría estar involucrada en la cascada proteolítica de la piel y servir como biomarcador del cáncer de ovario. El empalme alternativo de este gen da lugar a múltiples variantes de transcripción que codifican diferentes isoformas. [Proporcionado por RefSeq, jul. de 2013], actividad catalítica: escisión de sustratos amida tras los aminoácidos básicos Arg o Lys en la posición P1, con preferencia por Arg sobre Lys., regulación enzimática: inhibición por diversos inhibidores de la serina proteasa, como antipain, aprotinina, leupeptina, benzamidina e inhibidor de la tripsina de soja., función: serina proteasa, capaz de degradar diversas proteínas como caseína, fibrinógeno, quininógeno, fibronectina y colágeno tipo IV. También escinde L1CAM en respuesta al aumento de la actividad neuronal. Induce el crecimiento de neuritas y la fasciculación de neuronas hipocámpales en cultivo. Participa en la formación y maduración de botones sinápticos pequeños y huérfanos en la vía colateral de Schaffer, regula la potenciación a largo plazo de la vía colateral de Schaffer en el hipocampo y es necesaria para la adquisición de memoria y la plasticidad sináptica. Participa en la descamación cutánea y la proliferación de queratinocitos. Participa en la fase secundaria de la patogénesis tras una lesión medular. Información adicional: Se expresa en altas concentraciones en suero, líquido ascítico y citosol tumoral de pacientes con cáncer de ovario avanzado y puede servir como marcador de cáncer de ovario. Similitud: Pertenece a la familia de las peptidasas S1, subfamilia de las calicreínas. Similitud: Contiene un dominio de la peptidasa S1. Especificidad tisular: La isoforma 1 se expresa predominantemente en el páncreas, mientras que la isoforma 2 se expresa en el cerebro y el hipocampo adultos. Ambas formas también se encuentran en el cerebro fetal y la placenta. Se detecta en glándulas salivales, útero, timo, mama, testículos y riñón, pero no en bazo, hígado, pulmón ni tejido ovárico normal. Presenta un aumento de 11,5 veces en el hipocampo de pacientes con enfermedad de Alzheimer en comparación con los controles y se sobreexpresa en algunos carcinomas ováricos. Se expresa en niveles bajos en piel normal, mientras que se encuentran niveles altos en muestras de piel con psoriasis vulgar, queratosis seborreica, liquen plano y carcinoma de células escamosas.

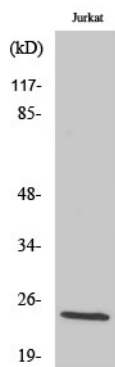
Área de Investigación

-

Datos de Imagen



Análisis de inmunotransferencia de lisados de células Jurkat tratadas con etopósido 25 μ M durante 24 h, utilizando el anticuerpo anti-neuropsina (Cleaved-Val33). El carril derecho está bloqueado con el péptido sintetizado.



Análisis Western Blot de varias células utilizando el anticuerpo policlonal Cleaved-KLK8 (V33)