

**Nombre del Producto: Anticuerpo policlonal de conejo Cleaved-ITI-H4 70k (R661)****Nº de Catálogo: APRab09001**

Solo para uso en investigación.

**Resumen**

<b>Descripción</b>	Anticuerpo policlonal de conejo
<b>Huésped</b>	Conejo
<b>Aplicación</b>	IHC, ICC/IF, ELISA
<b>Reactividad</b>	Humano, Rata, Ratón
<b>Conjugación</b>	No conjugado
<b>Modificación</b>	Sin modificar
<b>Isotipo</b>	IgG
<b>Clonalidad</b>	Policlonal
<b>Formato</b>	Líquido
<b>Concentración</b>	1 mg/ml
<b>Almacenamiento</b>	Hacer alícuotas y almacenar a -20°C (válido por 12 meses). Evitar ciclos de congelación/descongelación.
<b>Envío</b>	Bolsas de hielo
<b>Tampon</b>	Líquido en PBS que contiene 50% de glicerol, 0,5% de proteína protectora y 0,02% de conservante de nuevo tipo N.
<b>Purificación</b>	Purificación por afinidad

**Aplicación**

<b>Relación de Dilución</b>	IHC 1:100-1:300, ICC/IF 1:50-1:200, ELISA 1:5000-1:20000
<b>Peso Molecular</b>	-

**Información del Antígeno**

<b>Nombre del Gen</b>	ITIH4 ITIH4; IHRP; ITIHL1; PK120; Inter-alpha-trypsin inhibitor heavy chain H4; ITI heavy chain
<b>Nombres Alternativos</b>	H4; ITI-HC4; Inter-alpha-inhibitor heavy chain 4; Inter-alpha-trypsin inhibitor family heavy chain-related protein; IHRP; Plasma kallikrein sensitive
<b>ID del Gen</b>	3700.0
<b>ID SwissProt</b>	Q14624
<b>Inmunógeno</b>	El antisuero se produjo contra el péptido sintetizado derivado de ITIH4 humano. Rango de AA: 612-661.

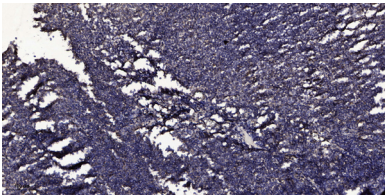
## Antecedentes

La proteína codificada por este gen se secreta a la sangre, donde la calicreína plasmática la escinde en dos formas más pequeñas. La expresión de este gen se ha detectado únicamente en el hígado y parece estar sobreexpresada durante el traumatismo quirúrgico. Este gen forma parte de un grupo de genes similares en el cromosoma 3. Se han encontrado dos variantes de transcripción que codifican diferentes isoformas para este gen. [proporcionado por RefSeq, octubre de 2009], función: puede estar involucrado en reacciones de fase aguda., inducción: los niveles aumentan significativamente en los sueros de los pacientes después de diferentes traumatismos quirúrgicos., PTM: parece estar tanto N- como O-glicosilado., PTM: se escinde por la calicreína plasmática para producir fragmentos de 100 kDa y 35 kDa, y el fragmento de 100 kDa resultante se convierte además en un fragmento de 70 kDa., PTM: los polisacáridos O-ligados en Ser-696, Thr-701 y Ser-702 son probablemente del tipo mucina ligado a GalNAc., similitud: pertenece a la familia ITIH., similitud: contiene 1 dominio VWFA., especificidad tisular: específico del hígado.

## Área de Investigación

-

## Datos de Imagen



Análisis inmunohistoquímico de amígdala humana incluida en parafina. 1. El anticuerpo se diluyó a 1:200 (4° durante la noche). 2. Se utilizó Tris-EDTA, pH 9,0 para la recuperación del antígeno. 3. El anticuerpo secundario se diluyó a 1:200 (temperatura ambiente, 30 min).