

**Nombre del Producto: Anticuerpo policlonal de conejo escindido-ITI-H2 (D702)****Nº de Catálogo: APRab09000**

Solo para uso en investigación.

**Resumen**

<b>Descripción</b>	Anticuerpo policlonal de conejo
<b>Huésped</b>	Conejo
<b>Aplicación</b>	WB,ELISA
<b>Reactividad</b>	Humano, Rata, Ratón
<b>Conjugación</b>	No conjugado
<b>Modificación</b>	Sin modificar
<b>Isotipo</b>	IgG
<b>Clonalidad</b>	Policlonal
<b>Formato</b>	Líquido
<b>Concentración</b>	1 mg/ml
<b>Almacenamiento</b>	Hacer alícuotas y almacenar a -20°C (válido por 12 meses). Evitar ciclos de congelación/descongelación.
<b>Envío</b>	Bolsas de hielo
<b>Tampon</b>	Líquido en PBS que contiene 50% de glicerol, 0,5% de proteína protectora y 0,02% de conservante de nuevo tipo N.
<b>Purificación</b>	Purificación por afinidad

**Aplicación**

<b>Relación de Dilución</b>	WB 1:500-1:2000,ELISA 1:5000-1:20000
<b>Peso Molecular</b>	72kDa

**Información del Antígeno**

<b>Nombre del Gen</b>	ITIH2 ITIH2; IGHEP2; Inter-alpha-trypsin inhibitor heavy chain H2; ITI heavy chain H2; ITI-HC2;
<b>Nombres Alternativos</b>	Inter-alpha-inhibitor heavy chain 2; Inter-alpha-trypsin inhibitor complex component II; Serum-derived hyaluronan-associated protein; SHAP
<b>ID del Gen</b>	3698.0
<b>ID SwissProt</b>	P19823
<b>Inmunógeno</b>	El antisuero se elaboró contra el péptido sintetizado derivado de ITIH2 humano. Rango de AA: 653-702.

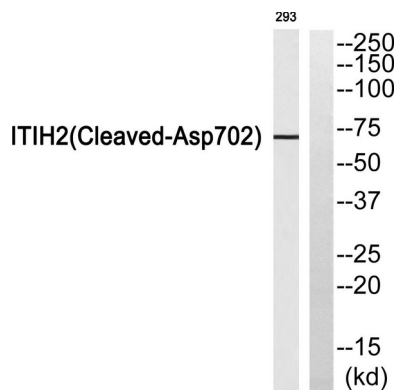
## Antecedentes

Los inhibidores de inter-alfa-tripsina (ITI) son una familia de inhibidores de la serina proteasa plasmática estructuralmente relacionados que participan en la estabilización de la matriz extracelular y en la prevención de la metástasis tumoral. La familia ITI contiene múltiples proteínas formadas por una cadena ligera (véase MIM 176870) y un número variable de cadenas pesadas (Salier et al., 1987 [PubMed 2446322]; Himmelfarb et al., 2004 [PubMed 14744536]). [Suministrado por OMIM, noviembre de 2009], Función: Puede actuar como transportador de hialuronano en suero o como proteína de unión entre el hialuronano y otras proteínas de la matriz, incluidas las de las superficies celulares de los tejidos, para regular la localización, síntesis y degradación del hialuronano, que son esenciales para las células que experimentan procesos biológicos. Espectrometría de masas: PubMed:9677337, PTM: Las cadenas pesadas están unidas a la bikunina a través del condroitín 4-sulfato esterificado al alfa-carboxilo del aspartato C-terminal después del propéptido. Escisión. Similitud: Pertenece a la familia ITIH. Similitud: Contiene un dominio VWFA. Subunidad: Los inhibidores de la proteasa plasmática I-alfa-I se ensamblan a partir de una o dos cadenas pesadas (H1, H2 o H3) y una cadena ligera, la bikunina. El inhibidor inter-alfa (I-alfa-I) está compuesto por H1, H2 y bikunina, el inhibidor tipo inter-alfa (I-alfa-LI) de H2 y bikunina, y el inhibidor pre-alfa (P-alfa-I) de H3 y bikunina.

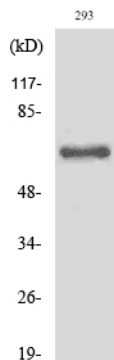
## Área de Investigación

-

## Datos de Imagen



Análisis de Western blot del anticuerpo ITIH2 (Cleaved-Asp702). El carril derecho está bloqueado con el péptido ITIH2 (Cleaved-Asp702).



Análisis Western Blot de varias células utilizando el anticuerpo policlonal Cleaved-ITI-H2 (D702)

