

---

**Nombre del Producto: Anticuerpo policlonal de conejo LC de integrina  $\alpha 5$  escindida (E895)****Nº de Catálogo: APRab08995**

Solo para uso en investigación.

**Resumen**

<b>Descripción</b>	Anticuerpo policlonal de conejo
<b>Huésped</b>	Conejo
<b>Aplicación</b>	WB,ELISA
<b>Reactividad</b>	Humano, Rata, Ratón
<b>Conjugación</b>	No conjugado
<b>Modificación</b>	Sin modificar
<b>Isotipo</b>	IgG
<b>Clonalidad</b>	Policlonal
<b>Formato</b>	Líquido
<b>Concentración</b>	1 mg/ml
<b>Almacenamiento</b>	Hacer alícuotas y almacenar a $-20^{\circ}\text{C}$ (válido por 12 meses). Evitar ciclos de congelación/descongelación.
<b>Envío</b>	Bolsas de hielo
<b>Tampon</b>	Líquido en PBS que contiene 50% de glicerol, 0,5% de proteína protectora y 0,02% de conservante de nuevo tipo N.
<b>Purificación</b>	Purificación por afinidad

**Aplicación**

<b>Relación de Dilución</b>	WB 1:500-1:2000,ELISA 1:10000-1:20000
<b>Peso Molecular</b>	18kDa

**Información del Antígeno**

<b>Nombre del Gen</b>	ITGA5
<b>Nombres Alternativos</b>	ITGA5; FNRA; Integrin alpha-5; CD49 antigen-like family member E; Fibronectin receptor subunit alpha; Integrin alpha-F; VLA-5; CD antigen CD49e
<b>ID del Gen</b>	3678.0
<b>ID SwissProt</b>	P08648
<b>Inmunógeno</b>	El antisuero se produjo contra el péptido sintetizado derivado de ITGA5 humano. Rango de AA: 876-925.

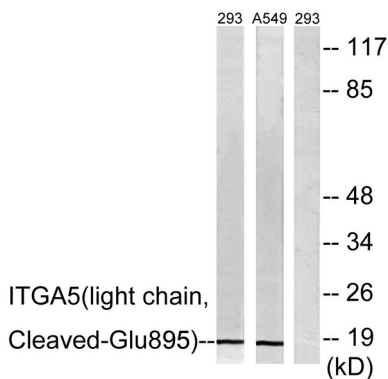
## Antecedentes

subunidad alfa 5 de la integrina (ITGA5) Homo sapiens El producto de este gen pertenece a la familia de la cadena alfa de la integrina. Las integrinas son proteínas integrales de membrana heterodímeras compuestas por una subunidad alfa y una subunidad beta que funcionan en la adhesión a la superficie celular y la señalización. La preproteína codificada se procesa proteolíticamente para generar cadenas ligeras y pesadas que comprenden la subunidad alfa 5. Esta subunidad se asocia con la subunidad beta 1 para formar un receptor de fibronectina. Esta integrina puede promover la invasión tumoral, y una mayor expresión de este gen puede correlacionarse con un menor tiempo de supervivencia en pacientes con cáncer de pulmón. Tenga en cuenta que las subunidades de la integrina alfa 5 y la integrina alfa V están codificadas por genes distintos. [proporcionado por RefSeq, octubre de 2015], función: La integrina alfa-5/beta-1 es un receptor para la fibronectina y el fibrinógeno. Reconoce la secuencia R-G-D en sus ligandos. En caso de infección por VIH-1, la interacción con la proteína Tat viral extracelular parece potenciar la angiogénesis en las lesiones de sarcoma de Kaposi. Similitud: Pertenece a la familia de la cadena alfa de las integrinas. Similitud: Contiene 7 repeticiones FG-GAP. Subunidad: Heterodímero de una subunidad alfa y una beta. La subunidad alfa está compuesta por una cadena pesada y una ligera unidas por un enlace disulfuro. Alfa-5 se asocia con beta-1. Interactúa con HPS5 y NISCH. Interactúa con Tat del VIH-1. Interactúa con RAB21.

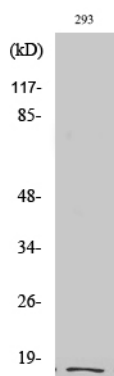
## Área de Investigación

Adhesión focal; Interacción ECM-receptor; Linaje de células hematopoyéticas; Regula la actina y el citoesqueleto; Miocardiopatía hipertrófica (MCH); Miocardiopatía arritmogénica del ventrículo derecho (MAVD); Miocardiopatía dilatada;

## Datos de Imagen



Análisis de inmunotransferencia de lisados de células 293 y A549, tratados con etopósido 25  $\mu$ M durante 1 h, utilizando el anticuerpo ITGA5 (cadena ligera, Cleaved-Glu895). El carril derecho está bloqueado con el péptido sintetizado.



Análisis Western Blot de varias células utilizando el anticuerpo policlonal LC  $\alpha$ 5 Cleaved-Integrin (E895)

