

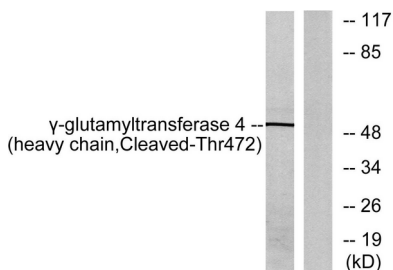
Antecedentes

Este gen pertenece a una familia de genes que codifica enzimas implicadas tanto en el metabolismo del glutatión como en la transpeptidación de aminoácidos. Los cambios en la actividad de la gamma-glutamyltransferasa pueden indicar afecciones preneoplásicas o tóxicas en el hígado o el riñón. La proteína codificada por este gen consta de una cadena pesada y una ligera, y puede interactuar con CT120, una proteína asociada a la membrana plasmática posiblemente implicada en la carcinogénesis pulmonar. [Proporcionado por RefSeq, jul. de 2008], actividad catalítica: (5-L-glutamil)-péptido + un aminoácido = péptido + 5-L-glutamil aminoácido., función: escinde conjugados de glutatión., vía: metabolismo del azufre; metabolismo del glutatión., similitud: pertenece a la familia de las gamma-glutamyltransferasas., subunidad: heterodímero compuesto por las cadenas ligera y pesada. El sitio activo se encuentra en la cadena ligera (por similitud). La isoforma 3 interactúa con FAM57A. Especificidad tisular: Se expresa ampliamente, pero en niveles bajos, excepto en las células epiteliales de las vías respiratorias. Se detecta en cerebro, corazón, riñón, hígado, pulmón, bazo, testículos y tráquea.

Área de Investigación

Metabolismo de la taurina y la hipotaurina; Metabolismo del selenoaminoácido; Metabolismo del cianoaminoácido; Metabolismo del glutatión; Metabolismo del ácido araquidónico;

Datos de Imagen



Análisis de inmunotransferencia de lisados de células Jurkat tratadas con etopósido 25 μ M durante 24 h, utilizando el anticuerpo anti-gamma-glutamyltransferasa 4 (cadena pesada, escindida por Thr472). El carril derecho está bloqueado con el péptido sintetizado.