

**Nombre del Producto: Anticuerpo policlonal de conejo Cleaved-Ephrin-A2 (N188)****Nº de Catálogo: APRab08985**

Solo para uso en investigación.

**Resumen**

<b>Descripción</b>	Anticuerpo policlonal de conejo
<b>Huésped</b>	Conejo
<b>Aplicación</b>	WB,ELISA
<b>Reactividad</b>	Humano, Ratón
<b>Conjugación</b>	No conjugado
<b>Modificación</b>	Sin modificar
<b>Isotipo</b>	IgG
<b>Clonalidad</b>	Policlonal
<b>Formato</b>	Líquido
<b>Concentración</b>	1 mg/ml
<b>Almacenamiento</b>	Hacer alícuotas y almacenar a -20°C (válido por 12 meses). Evitar ciclos de congelación/descongelación.
<b>Envío</b>	Bolsas de hielo
<b>Tampon</b>	Líquido en PBS que contiene 50% de glicerol, 0,5% de proteína protectora y 0,02% de conservante de nuevo tipo N.
<b>Purificación</b>	Purificación por afinidad

**Aplicación**

<b>Relación de Dilución</b>	WB 1:500-1:2000,ELISA 1:10000-1:20000
<b>Peso Molecular</b>	21kDa

**Información del Antígeno**

<b>Nombre del Gen</b>	EFNA2
<b>Nombres Alternativos</b>	EFNA2; EPLG6; LERK6; Ephrin-A2; EPH-related receptor tyrosine kinase ligand 6; LERK-6; HEK7 ligand; HEK7-L
<b>ID del Gen</b>	1943.0
<b>ID SwissProt</b>	O43921
<b>Inmunógeno</b>	El antisuero se produjo contra el péptido sintetizado derivado del EFNA2 humano. Rango de AA: 139-188.

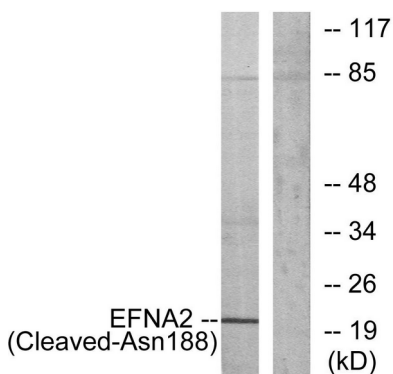
## Antecedentes

Este gen codifica un miembro de la familia de las efrinas. La proteína se compone de una secuencia señal, una región de unión al receptor, una región espaciadora y una región hidrofóbica. Los receptores EPH y relacionados con EPH constituyen la subfamilia más grande de receptores de proteína tirosina quinasas y se han implicado en la mediación de eventos del desarrollo, particularmente en el sistema nervioso. Según sus estructuras y relaciones de secuencia, las efrinas se dividen en la clase efrina-A (EFNA), que se ancla a la membrana mediante un enlace de glicosilfosfatidilinositol, y la clase efrina-B (EFNB), que son proteínas transmembrana. Las modificaciones postraduccionales determinan si esta proteína se localiza en el núcleo o en el citoplasma. [Proporcionado por RefSeq, julio de 2008], similitud: Pertenece a la familia de las efrinas. Subunidad: Se une a los receptores de tirosina quinasas EPHA3, EPHA4 y EPHA5.

## Área de Investigación

Guía axonal;

## Datos de Imagen



Análisis de inmunotransferencia de lisados de 293 células tratadas con etopósido 25  $\mu$ M durante 1 h, utilizando el anticuerpo EFNA2 (Cleaved-Asn188). El carril derecho está bloqueado con el péptido sintetizado.



Análisis Western Blot de varias células utilizando el anticuerpo policlonal Cleaved-Ephrin-A2 (N188)