

Nombre del Producto: Anticuerpo policlonal de conejo catepsina Z escindida (L62)**Nº de Catálogo: APRab08979**

Solo para uso en investigación.

Resumen

Descripción	Anticuerpo policlonal de conejo
Huésped	Conejo
Aplicación	WB,ELISA
Reactividad	Humano, Mono
Conjugación	No conjugado
Modificación	Sin modificar
Isotipo	IgG
Clonalidad	Policlonal
Formato	Líquido
Concentración	1 mg/ml
Almacenamiento	Hacer alícuotas y almacenar a -20°C (válido por 12 meses). Evitar ciclos de congelación/descongelación.
Envío	Bolsas de hielo
Tampon	Líquido en PBS que contiene 50% de glicerol, 0,5% de proteína protectora y 0,02% de conservante de nuevo tipo N.
Purificación	Purificación por afinidad

Aplicación

Relación de Dilución	WB 1:500-1:2000,ELISA 1:5000-1:10000
Peso Molecular	27kDa

Información del Antígeno

Nombre del Gen	CTSZ
Nombres Alternativos	CTSZ; Cathepsin Z; Cathepsin P; Cathepsin X
ID del Gen	1522.0
ID SwissProt	Q9UBR2
Inmunógeno	El antisuero se elaboró contra el péptido sintetizado derivado de CATZ humano. Rango de AA: 43-92.

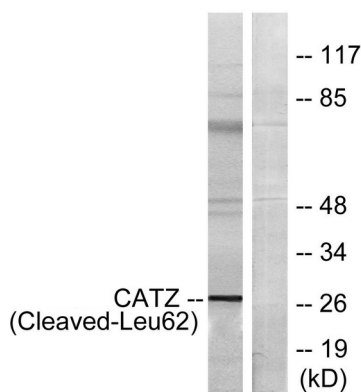
Antecedentes

La proteína codificada por este gen es una cisteína proteinasa lisosomal, miembro de la familia de las peptidasas C1. Presenta actividad tanto de carboximonopeptidasa como de carboxidipeptidasa. La proteína codificada también se conoce como catepsina X y catepsina P. Este gen se expresa de forma ubicua en líneas celulares cancerosas y tumores primarios y, al igual que otros miembros de esta familia, podría estar involucrado en la tumorigénesis. [Proporcionado por RefSeq, octubre de 2008] Actividad catalítica: Liberación de residuos de aminoácidos C-terminales con amplia especificidad, pero sin acción sobre la prolina C-terminal. Presenta una actividad endopeptidasa débil. Función: Presenta actividad tanto de carboximonopeptidasa como de carboxidipeptidasa. Similitud: Pertenece a la familia de las peptidasas C1. Especificidad tisular: Ampliamente expresada.

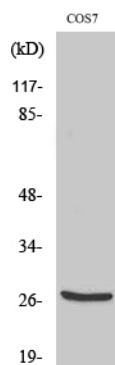
Área de Investigación

Lisosoma;

Datos de Imagen



Análisis de inmunotransferencia de lisados de células COS7, tratadas con etopósido 25 μ M durante 1 h, utilizando el anticuerpo CATZ (Cleaved-Leu62). El carril derecho está bloqueado con el péptido sintetizado.



Análisis Western Blot de varias células utilizando el anticuerpo policlonal de catepsina Z escindida (L62)