
Nombre del Producto: Anticuerpo policlonal de conejo contra la catepsina L2 escindida (L114)**Nº de Catálogo: APRab08978**

Solo para uso en investigación.

Resumen

Descripción	Anticuerpo policlonal de conejo
Huésped	Conejo
Aplicación	WB,ELISA
Reactividad	Humano, Mono
Conjugación	No conjugado
Modificación	Sin modificar
Isotipo	IgG
Clonalidad	Policlonal
Formato	Líquido
Concentración	1 mg/ml
Almacenamiento	Hacer alícuotas y almacenar a -20°C (válido por 12 meses). Evitar ciclos de congelación/descongelación.
Envío	Bolsas de hielo
Tampon	Líquido en PBS que contiene 50% de glicerol, 0,5% de proteína protectora y 0,02% de conservante de nuevo tipo N.
Purificación	Purificación por afinidad

Aplicación

Relación de Dilución	WB 1:500-1:2000,ELISA 1:10000-1:20000
Peso Molecular	37kDa

Información del Antígeno

Nombre del Gen	CTSL2
Nombres Alternativos	CTSL2; CATL2; CTSU; CTSV; Cathepsin L2; Cathepsin U; Cathepsin V
ID del Gen	1515.0
ID SwissProt	O60911
Inmunógeno	El antisuero se produjo contra el péptido sintetizado derivado del CATL2 humano. Rango de AA: 95-144.

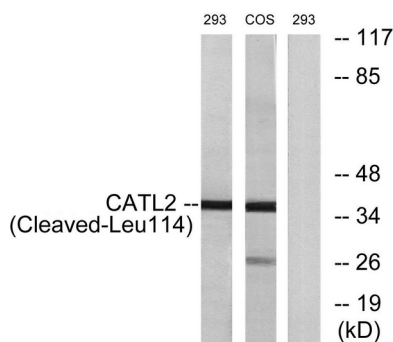
Antecedentes

La proteína codificada por este gen, miembro de la familia de las peptidasas C1, es una cisteína proteasa lisosomal que podría desempeñar un papel importante en la fisiología corneal. Este gen se expresa en carcinomas colorrectales y de mama, pero no en colon normal, glándula mamaria ni tejidos peritumorales, lo que sugiere su posible papel en procesos tumorales. Se han identificado variantes de empalme alternativo que codifican la misma proteína. [Proporcionado por RefSeq, enero de 2011], Actividad catalítica: La enzima recombinante hidroliza proteínas (albúmina sérica, colágeno) y sustratos sintéticos (Z-Phe-Arg-NHMec > Z-Leu-Arg-NHMec > Z-Val-Arg-NHMec), Función: Cisteína proteasa. Podría desempeñar un papel importante en la fisiología corneal., Similitud: Pertenece a la familia de las peptidasas C1., Especificidad tisular: Se expresa predominantemente en el timo y los testículos. También se expresa en el epitelio corneal y, en menor medida, en el epitelio conjuntival y la piel.

Área de Investigación

Lisosoma;

Datos de Imagen



Análisis de inmunotransferencia de lisados de células 293 y COS, tratadas con etopósido 25 μM durante 1 h, utilizando el anticuerpo CATL2 (Cleaved-Leu114). El carril derecho está bloqueado con el péptido sintetizado.



Análisis Western Blot de varias células utilizando el anticuerpo policlonal L2 (L114) de catepsina escindida