

Nombre del Producto: Anticuerpo policlonal de conejo catepsina G escindida (I21)**Nº de Catálogo: APRab08976**

Solo para uso en investigación.

Resumen

Descripción	Anticuerpo policlonal de conejo
Huésped	Conejo
Aplicación	WB,ELISA
Reactividad	Humano, Ratón, Rata
Conjugación	No conjugado
Modificación	Sin modificar
Isotipo	IgG
Clonalidad	Policlonal
Formato	Líquido
Concentración	1 mg/ml
Almacenamiento	Hacer alícuotas y almacenar a -20°C (válido por 12 meses). Evitar ciclos de congelación/descongelación.
Envío	Bolsas de hielo
Tampon	Líquido en PBS que contiene 50% de glicerol, 0,5% de proteína protectora y 0,02% de conservante de nuevo tipo N.
Purificación	Purificación por afinidad

Aplicación

Relación de Dilución	WB 1:500-1:2000,ELISA 1:10000-1:20000
Peso Molecular	28+26kDa

Información del Antígeno

Nombre del Gen	CTSG
Nombres Alternativos	CTSG; Cathepsin G; CG
ID del Gen	1511.0
ID SwissProt	P08311
Inmunógeno	El antisuero se produjo contra el péptido sintetizado derivado de la CATG humana. Rango de AA: 2-51.

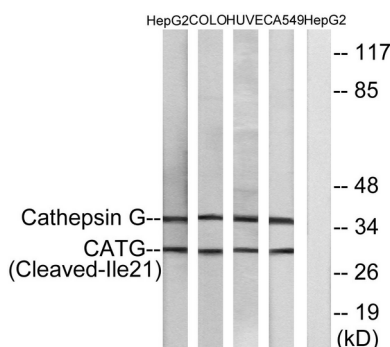
Antecedentes

La proteína codificada por este gen, miembro de la familia de proteínas peptidasa S1, se encuentra en los gránulos azurófilos de los leucocitos polimorfonucleares neutrófilos. La proteasa codificada tiene una especificidad similar a la de la quimotripsina C y puede participar en la destrucción y digestión de patógenos fagocitados, así como en la remodelación del tejido conectivo en focos de inflamación. Además, la proteína codificada es antimicrobiana, con actividad bactericida contra *S. aureus* y *N. gonorrhoeae*. Existen variantes de transcripción que utilizan señales de poliadenilación alternativas para este gen. [Proporcionado por RefSeq, sep. de 2014], actividad catalítica: Especificidad similar a la de la quimotripsina C., regulación enzimática: Inhibida por el inhibidor de tripsina de soja, benzamidina, el péptido sintético R13K, Z-Gly-Leu-Phe-CH₂Cl y fluoruro de fenilmetilsulfonilo. Inhibida por el LPS de *P. aeruginosa*, pero no por el LPS de *S. minnesota*. Función: Serina proteasa con especificidad similar a la de la tripsina y la quimotripsina. Tiene actividad antibacteriana contra la bacteria gramnegativa *P. aeruginosa*. Esta actividad antibacteriana es inhibida por el LPS de *P. aeruginosa*, Z-Gly-Leu-Phe-CH₂Cl y el fluoruro de fenilmetilsulfonilo. Similitud: Pertenece a la familia de las peptidasas S1. Similitud: Contiene un dominio de la peptidasa S1.

Área de Investigación

Interacción ligando-receptor neuroactivo; Lisosoma; Sistema renina-angiotensina; Lupus eritematoso sistémico;

Datos de Imagen



Análisis de inmunotransferencia de lisados de células HepG2, COLO, HUVEC y A549, utilizando el anticuerpo CATG (Cleaved-Ile21). El carril derecho está bloqueado con el péptido sintetizado.



Análisis Western Blot de varias células utilizando el anticuerpo policlonal catepsina G escindida (I21)