

---

**Nombre del Producto:** Anticuerpo policlonal de conejo LC (G65) de catepsina D escindida  
**Nº de Catálogo:** APRab08975

Solo para uso en investigación.

## Resumen

<b>Descripción</b>	Anticuerpo policlonal de conejo
<b>Huésped</b>	Conejo
<b>Aplicación</b>	WB,ELISA
<b>Reactividad</b>	Humano, Mono
<b>Conjugación</b>	No conjugado
<b>Modificación</b>	Sin modificar
<b>Isotipo</b>	IgG
<b>Clonalidad</b>	Policlonal
<b>Formato</b>	Líquido
<b>Concentración</b>	1 mg/ml
<b>Almacenamiento</b>	Hacer alícuotas y almacenar a -20°C (válido por 12 meses). Evitar ciclos de congelación/descongelación.
<b>Envío</b>	Bolsas de hielo
<b>Tampon</b>	Líquido en PBS que contiene 50% de glicerol, 0,5% de proteína protectora y 0,02% de conservante de nuevo tipo N.
<b>Purificación</b>	Purificación por afinidad

## Aplicación

<b>Relación de Dilución</b>	WB 1:500-1:2000,ELISA 1:10000-1:20000
<b>Peso Molecular</b>	17kDa

## Información del Antígeno

<b>Nombre del Gen</b>	CTSD
<b>Nombres Alternativos</b>	CTSD; CPSD; Cathepsin D
<b>ID del Gen</b>	1509.0
<b>ID SwissProt</b>	P07339
<b>Inmunógeno</b>	El antisuero se elaboró contra el péptido sintetizado derivado de CATD humano. Rango de AA: 46-95.

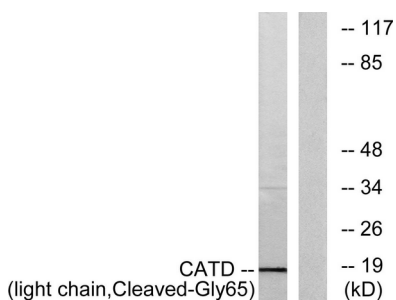
## Antecedentes

Este gen codifica un miembro de la familia A1 de peptidasas. La preproteína codificada se procesa proteolíticamente para generar múltiples productos proteicos. Estos productos incluyen las cadenas ligera y pesada de la catepsina D, que se heterodimerizan para formar la enzima madura. Esta enzima exhibe actividad similar a la de la pepsina y desempeña un papel en el recambio proteico y en la activación proteolítica de hormonas y factores de crecimiento. Las mutaciones en este gen desempeñan un papel causal en la lipofuscinosis ceroides neuronal-10 y pueden estar involucradas en la patogénesis de varias otras enfermedades, incluyendo el cáncer de mama y posiblemente la enfermedad de Alzheimer. [proporcionado por RefSeq, noviembre de 2015], actividad catalítica: Especificidad similar a la de la pepsina A, pero más estrecha. No escinde el enlace 4-Gln-|-His-5 en la cadena B de la insulina., enfermedad: Los defectos en CTSD son la causa de la lipofuscinosis ceroides neuronal 10 (CLN10) [MIM:610127]; También conocida como lipofuscinosis neuronal ceroides debido a la deficiencia de catepsina D. La lipofuscinosis neuronal ceroides es un grupo de enfermedades neurodegenerativas progresivas en niños y adultos, caracterizadas por deterioro visual y mental, alteraciones motoras, epilepsia y cambios de comportamiento. Función: Proteasa ácida activa en la degradación intracelular de proteínas. Participa en la patogénesis de diversas enfermedades, como el cáncer de mama y posiblemente la enfermedad de Alzheimer. Polimorfismo: El alelo Val-58 está significativamente sobrerrepresentado en pacientes con demencia (11,8 %) en comparación con los controles sin demencia (4,9 %). Los portadores del alelo Val-58 tienen un riesgo 3,1 veces mayor de desarrollar EA que los no portadores. Similitud: Pertenece a la familia de las peptidasas A1. Ubicación subcelular: Identificada por espectrometría de masas en fracciones de melanosomas desde el estadio I hasta el estadio IV. Subunidad: Consta de una cadena ligera y una cadena pesada.

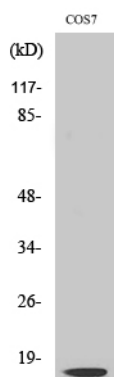
## Área de Investigación

Lisosoma;

## Datos de Imagen



Análisis de inmunotransferencia de lisados de células COS7, tratadas con etopósido 25  $\mu$ M durante 1 h, utilizando el anticuerpo CATD (cadena ligera, Gly65 escindida). El carril derecho está bloqueado con el péptido sintetizado.



Análisis Western Blot de varias células utilizando el anticuerpo policlonal LC (G65) de catepsina D escindida

