

Nombre del Producto: Anticuerpo policlonal de conejo de catepsina A 32k (R326) escindida
Nº de Catálogo: APRab08972

Solo para uso en investigación.

Resumen

Descripción	Anticuerpo policlonal de conejo
Huésped	Conejo
Aplicación	WB,ELISA
Reactividad	Humano, Ratón
Conjugación	No conjugado
Modificación	Sin modificar
Isotipo	IgG
Clonalidad	Policlonal
Formato	Líquido
Concentración	1 mg/ml
Almacenamiento	Hacer alícuotas y almacenar a -20°C (válido por 12 meses). Evitar ciclos de congelación/descongelación.
Envío	Bolsas de hielo
Tampon	Líquido en PBS que contiene 50% de glicerol, 0,5% de proteína protectora y 0,02% de conservante de nuevo tipo N.
Purificación	Purificación por afinidad

Aplicación

Relación de Dilución	WB 1:500-1:2000,ELISA 1:5000-1:20000
Peso Molecular	33kDa

Información del Antígeno

Nombre del Gen	CTSA CTSA; PPGB; Lysosomal protective protein; Carboxypeptidase C; Carboxypeptidase L;
Nombres Alternativos	Cathepsin A; Protective protein cathepsin A; PPCA; Protective protein for beta-galactosidase
ID del Gen	5476.0
ID SwissProt	P10619
Inmunógeno	El antisuero se produjo contra el péptido sintetizado derivado de la PPGB humana. Rango de AA: 277-326.

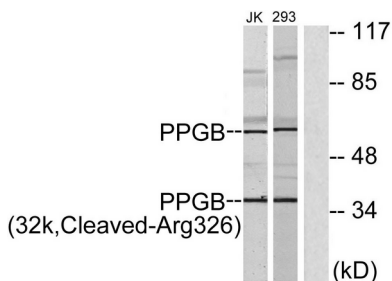
Antecedentes

Este gen codifica un miembro de la familia de las peptidasas S10 de las serina carboxipeptidasas. El empalme alternativo produce múltiples variantes de transcripción, al menos una de las cuales codifica una preproteína que se procesa proteolíticamente para generar dos cadenas que componen la enzima activa heterodímera. Esta enzima posee actividades desamidasa, esterasa y carboxipeptidasa y actúa como andamio en el complejo multienzimático lisosomal. Las mutaciones en este gen se asocian con la galactosialidosis. [Proporcionado por RefSeq, noviembre de 2015], actividad catalítica: Liberación de un aminoácido C-terminal con amplia especificidad., enfermedad: Los defectos en CTSA son la causa de la galactosialidosis [MIM:256540]. Es una enfermedad autosómica recesiva. Función: La proteína protectora parece ser esencial para la actividad de la beta-galactosidasa y la neuraminidasa. Se asocia con estas enzimas y ejerce una función protectora necesaria para su estabilidad y actividad. Esta proteína también es una carboxipeptidasa y puede desamidar taquiquininas. Similitud: Pertenece a la familia de las peptidasas S10. Subunidad: Heterodímero de una cadena de 32 kDa y una cadena de 20 kDa; unido por enlaces disulfuro.

Área de Investigación

Lisosoma; Sistema renina-angiotensina;

Datos de Imagen



Análisis de inmunotransferencia de lisados de células 293 y Jurkat, tratados con etopósido 25 μ M durante 1 h, utilizando el anticuerpo PPGB (32k, Cleaved-Arg326). El carril derecho está bloqueado con el péptido sintetizado.



Análisis Western Blot de varias células utilizando el anticuerpo policlonal catepsina A 32k (R326) escindida