
Nombre del Producto: Anticuerpo policlonal de conejo p18 (D162) de la caspasa 6 escindida**Nº de Catálogo:** APRab08964

Solo para uso en investigación.

Resumen

Descripción	Anticuerpo policlonal de conejo
Huésped	Conejo
Aplicación	WB,IHC,ICC/IF,ELISA
Reactividad	Ratón, rata
Conjugación	No conjugado
Modificación	Sin modificar
Isotipo	IgG
Clonalidad	Policlonal
Formato	Líquido
Concentración	1 mg/ml
Almacenamiento	Hacer alícuotas y almacenar a -20°C (válido por 12 meses). Evitar ciclos de congelación/descongelación.
Envío	Bolsas de hielo
Tampon	Líquido en PBS que contiene 50% de glicerol, 0,5% de proteína protectora y 0,02% de conservante de nuevo tipo N.
Purificación	Purificación por afinidad

Aplicación

Relación de Dilución	WB 1:500-1:2000,IHC 1:100-1:300,ICC/IF 1:50-1:200,ELISA 1:5000-1:20000
Peso Molecular	28+35kDa

Información del Antígeno

Nombre del Gen	CASP6
Nombres Alternativos	CASP6; MCH2; Caspase-6; CASP-6; Apoptotic protease Mch-2
ID del Gen	12368.0
ID SwissProt	-
Inmunógeno	El antisuero se produjo contra el péptido sintetizado derivado de la caspasa 6 de ratón. Rango de AA: 144-193

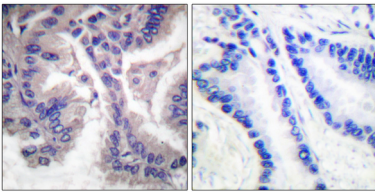
Antecedentes

CASP6 codifica un miembro de la familia de enzimas cisteína-ácido aspártico proteasas (caspasas). La activación secuencial de las caspasas desempeña un papel fundamental en la fase de ejecución de la apoptosis celular. Las caspasas existen como proenzimas inactivas que se someten a procesamiento proteolítico en residuos conservados de ácido aspártico para producir dos subunidades, una grande y otra pequeña, que dimerizan para formar la enzima activa. La caspasa 6 es procesada por las caspasas 7, 8 y 10, y se cree que funciona como una enzima dependiente en la cascada de activación de las caspasas. El empalme alternativo de CASP6 da lugar a múltiples variantes de transcripción que codifican diferentes isoformas.

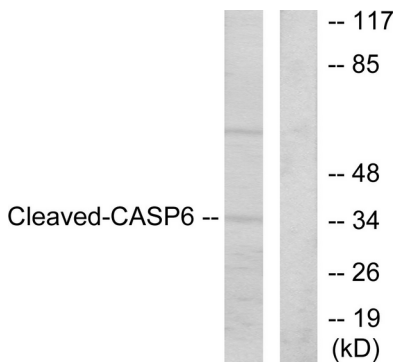
Área de Investigación

-

Datos de Imagen



Análisis inmunohistoquímico de tejido de carcinoma pulmonar humano incluido en parafina, utilizando el anticuerpo anti-caspasa 6 (Cleaved-Asp162). La imagen de la derecha muestra el péptido sintetizado.



Análisis de Western blot de lisados de células HeLa, tratados con etopósido 25 μ M durante 60 minutos, utilizando el anticuerpo anti-caspasa 6 (Cleaved-Asp162). El carril derecho está bloqueado con el péptido sintetizado.