

Nombre del Producto: Anticuerpo policlonal de conejo LC Cleaved-C1r (I464)**Nº de Catálogo: APRab08950**

Solo para uso en investigación.

Resumen

Descripción	Anticuerpo policlonal de conejo
Huésped	Conejo
Aplicación	WB,ELISA
Reactividad	Humano, Rata, Ratón
Conjugación	No conjugado
Modificación	Sin modificar
Isotipo	IgG
Clonalidad	Policlonal
Formato	Líquido
Concentración	1 mg/ml
Almacenamiento	Hacer alícuotas y almacenar a -20°C (válido por 12 meses). Evitar ciclos de congelación/descongelación.
Envío	Bolsas de hielo
Tampon	Líquido en PBS que contiene 50% de glicerol, 0,5% de proteína protectora y 0,02% de conservante de nuevo tipo N.
Purificación	Purificación por afinidad

Aplicación

Relación de Dilución	WB 1:500-1:2000,ELISA 1:10000-1:20000
Peso Molecular	27kDa

Información del Antígeno

Nombre del Gen	C1R
Nombres Alternativos	C1R; Complement C1r subcomponent; Complement component 1 subcomponent r
ID del Gen	715.0
ID SwissProt	P00736
Inmunógeno	El antisuero se produjo contra el péptido sintetizado derivado del C1R humano. Rango de AA: 445-494.

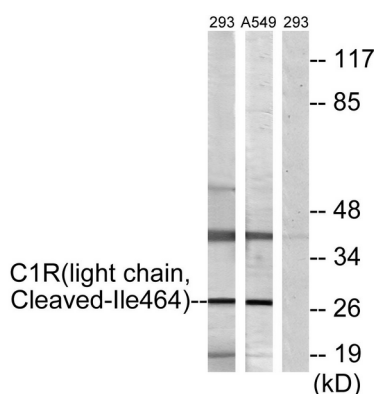
Antecedentes

Actividad catalítica: Escisión selectiva del enlace Lys(o Arg)-|-Ile en el subcomponente del complemento C1s para formar la forma activa de C1s (EC 3.4.21.42). Función: La cadena B de C1r es una serina proteasa que se combina con C1q y C1s para formar C1, el primer componente de la vía clásica del sistema del complemento. Polimorfismo: La deficiencia del componente del complemento C1r [MIM:216950] conduce al fallo de la vía de activación del sistema del complemento clásico (deficiencia de C1). Las personas con deficiencia de C1 son altamente susceptibles a infecciones por microorganismos y tienen mayor riesgo de desarrollar enfermedades autoinmunes como el lupus eritematoso sistémico (LES).,PTM:La 3-hidroxilación dependiente de hierro y 2-oxoglutarato de aspartato y asparagina es (R) estereoespecífica dentro de los dominios EGF.,similitud:Pertenece a la familia de la peptidasa S1.,similitud:Contiene 1 dominio similar a EGF.,similitud:Contiene 1 dominio de peptidasa S1.,similitud:Contiene 2 dominios CUB.,similitud:Contiene 2 dominios Sushi (CCP/SCR),,subunidad:C1 es un complejo trimolecular dependiente de calcio de C1q, C1r y C1s en la relación molar de 1:2:2. C1r es un dímero de cadenas idénticas, cada una de las cuales se activa por escisión en dos cadenas, A y B, conectadas por enlaces disulfuro., actividad catalítica: escisión selectiva del enlace Lys (o Arg) - | - Ile en el subcomponente del complemento C1s para formar la forma activa de C1s (EC 3.4.21.42)., función: la cadena B de C1r es una serina proteasa que se combina con C1q y C1s para formar C1, el primer componente de la vía clásica del sistema del complemento., polimorfismo: la deficiencia del componente del complemento C1r [MIM: 216950] conduce al fallo de la vía de activación del sistema del complemento clásico (deficiencia de C1). Las personas con deficiencia de C1 son altamente susceptibles a infecciones por microorganismos y tienen mayor riesgo de desarrollar enfermedades autoinmunes como el lupus eritematoso sistémico (LES).,PTM: La 3-hidroxilación dependiente de hierro y 2-oxoglutarato de aspartato y asparagina es (R) estereoespecífica dentro de los dominios EGF.,similitud: Pertenece a la familia de la peptidasa S1.,similitud: Contiene 1 dominio similar a EGF.,similitud: Contiene 1 dominio de la peptidasa S1.,similitud: Contiene 2 dominios CUB.,similitud: Contiene 2 dominios Sushi (CCP/SCR),,subunidad: C1 es un complejo trimolecular dependiente de calcio de C1q, C1r y C1s en la proporción molar de 1:2:2. C1r es un dímero de cadenas idénticas, cada una de las cuales se activa por escisión en dos cadenas, A y B, conectadas por enlaces disulfuro.,

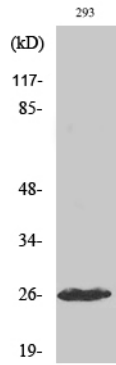
Área de Investigación

Cascadas de complemento y coagulación; Lupus eritematoso sistémico;

Datos de Imagen



Análisis de inmunotransferencia de lisados de células 293 y A549, tratados con etopósido 25 μ M durante 1 h, utilizando el anticuerpo C1R (cadena ligera, Ile464 escindida). El carril derecho está bloqueado con el péptido sintetizado.



Análisis Western Blot de varias células utilizando el anticuerpo policlonal Cleaved-C1r LC (I464)