

**Nombre del Producto: Anticuerpo policlonal de conejo CLD22****Nº de Catálogo: APRab08940**

Solo para uso en investigación.

**Resumen**

<b>Descripción</b>	Anticuerpo policlonal de conejo
<b>Huésped</b>	Conejo
<b>Aplicación</b>	WB,ELISA
<b>Reactividad</b>	Humano, Rata, Ratón
<b>Conjugación</b>	No conjugado
<b>Modificación</b>	Sin modificar
<b>Isotipo</b>	IgG
<b>Clonalidad</b>	Policlonal
<b>Formato</b>	Líquido
<b>Concentración</b>	1 mg/ml
<b>Almacenamiento</b>	Hacer alícuotas y almacenar a -20°C (válido por 12 meses). Evitar ciclos de congelación/descongelación.
<b>Envío</b>	Bolsas de hielo
<b>Tampon</b>	Líquido en PBS conteniendo 50% de glicerol, y 0,02% de conservante nuevo tipo N.
<b>Purificación</b>	Purificación por afinidad

**Aplicación**

<b>Relación de Dilución</b>	WB 1:500-1:2000,ELISA 1:5000-1:20000
<b>Peso Molecular</b>	24kDa

**Información del Antígeno**

<b>Nombre del Gen</b>	CLDN22
<b>Nombres Alternativos</b>	-
<b>ID del Gen</b>	53842.0
<b>ID SwissProt</b>	Q8N7P3
<b>Inmunógeno</b>	Péptido sintetizado derivado de una región parcial de la proteína humana. Rango AA: 139-189

**Antecedentes**

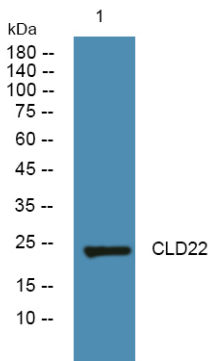
Este gen codifica un miembro de la familia de las claudinas. Las claudinas son proteínas integrales de membrana y

componentes de las cadenas de uniones estrechas. Las cadenas de uniones estrechas actúan como barrera física para impedir el libre paso de solutos y agua a través del espacio paracelular entre las láminas de células epiteliales o endoteliales, y también desempeñan un papel fundamental en el mantenimiento de la polaridad celular y la transducción de señales. Este gen no presenta intrones y se superpone al extremo 3' UTR del gen WWC2 (GeneID: 80014) en la cadena opuesta. [Proporcionado por RefSeq, agosto de 2010] Función: Desempeña un papel importante en la obliteración del espacio intercelular, específica de las uniones estrechas, mediante la actividad de adhesión celular independiente del calcio. Similitud: Pertenece a la familia de las claudinas.

## Área de Investigación

Moléculas de adhesión celular (CAM); Unión estrecha; Migración transendotelial de leucocitos;

## Datos de Imagen



Análisis de transferencia Western de lisados de células SH-SY5Y, el anticuerpo policlonal de conejo CLD22 se diluyó a 1:1000, 4° durante la noche.