

**Nombre del Producto: Anticuerpo policlonal de conejo CLC-KA****Nº de Catálogo: APRab08931**

Solo para uso en investigación.

**Resumen**

<b>Descripción</b>	Anticuerpo policlonal de conejo
<b>Huésped</b>	Conejo
<b>Aplicación</b>	WB,ELISA
<b>Reactividad</b>	Humano, Rata, Ratón
<b>Conjugación</b>	No conjugado
<b>Modificación</b>	Sin modificar
<b>Isotipo</b>	IgG
<b>Clonalidad</b>	Policlonal
<b>Formato</b>	Líquido
<b>Concentración</b>	1 mg/ml
<b>Almacenamiento</b>	Hacer alícuotas y almacenar a -20°C (válido por 12 meses). Evitar ciclos de congelación/descongelación.
<b>Envío</b>	Bolsas de hielo
<b>Tampon</b>	Líquido en PBS que contiene 50% de glicerol, 0,5% de proteína protectora y 0,02% de conservante de nuevo tipo N.
<b>Purificación</b>	Purificación por afinidad

**Aplicación**

<b>Relación de Dilución</b>	WB 1:500-1:2000,ELISA 1:20000-1:40000
<b>Peso Molecular</b>	75kDa

**Información del Antígeno**

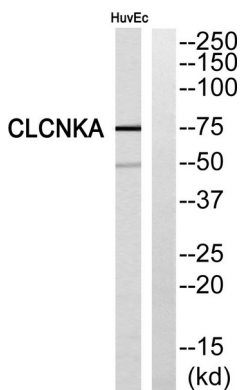
<b>Nombre del Gen</b>	CLCNKA
<b>Nombres Alternativos</b>	CLCNKA; Chloride channel protein ClC-Ka; Chloride channel Ka; ClC-K1
<b>ID del Gen</b>	1187.0
<b>ID SwissProt</b>	P51800
<b>Inmunógeno</b>	El antisuero se produjo contra el péptido sintetizado derivado del CLCNKA humano. Rango de AA: 581-630.

**Antecedentes**

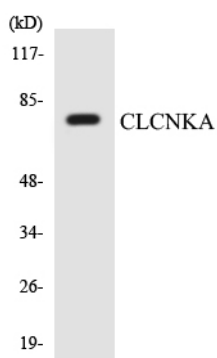
Este gen pertenece a la familia CLC de canales de cloruro dependientes de voltaje. Se predice que la proteína codificada posee 12 dominios transmembrana y requiere una subunidad beta llamada bartina para formar un canal funcional. Se cree que participa en la reabsorción de sal en el riñón y el reciclaje de potasio en el oído interno. El gen es muy similar a CLCNKB, que se encuentra 10 kb aguas abajo de este gen. Se han encontrado múltiples variantes de transcripción que codifican diferentes isoformas para este gen. [Proporcionado por RefSeq, julio de 2008], Función: Canal de cloruro dependiente de voltaje. Los canales de cloruro desempeñan diversas funciones, como la regulación del volumen celular, la estabilización del potencial de membrana, la transducción de señales y el transporte transepitelial. Podrían ser importantes en los mecanismos de concentración urinaria. Similitud: Pertenece a la familia de canales de cloruro (TC 2.A.49). Similitud: Contiene 2 dominios CBS. Subunidad: Interactúa con BSND. Forma heterómeros con BSND en la rama ascendente delgada de Henle. Especificidad tisular: Se expresa predominantemente en el riñón. Todos los segmentos de la nefrona que expresan BSND también expresan proreinas CLCNK.

## Área de Investigación

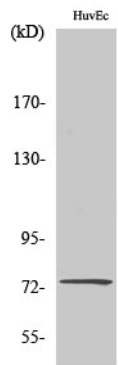
### Datos de Imagen



Análisis Western blot del anticuerpo CLCNKA. El carril derecho está bloqueado por el péptido CLCNKA.



Análisis de transferencia Western de los lisados de células HepG2 utilizando el anticuerpo CLCNKA.



Análisis Western Blot de varias células utilizando el anticuerpo policlonal CLC-KA