

Nombre del Producto: Anticuerpo policlonal de conejo CLCC1**Nº de Catálogo: APRab08930**

Solo para uso en investigación.

Resumen

Descripción	Anticuerpo policlonal de conejo
Huésped	Conejo
Aplicación	WB,ICC/IF,ELISA
Reactividad	Humano, Rata, Ratón
Conjugación	No conjugado
Modificación	Sin modificar
Isotipo	IgG
Clonalidad	Policlonal
Formato	Líquido
Concentración	1 mg/ml
Almacenamiento	Hacer alícuotas y almacenar a -20°C (válido por 12 meses). Evitar ciclos de congelación/descongelación.
Envío	Bolsas de hielo
Tampon	Líquido en PBS que contiene 50% de glicerol, 0,5% de proteína protectora y 0,02% de conservante de nuevo tipo N.
Purificación	Purificación por afinidad

Aplicación

Relación de Dilución	WB 1:500-1:2000,ICC/IF 1:200-1:1000,ELISA 1:20000-1:40000
Peso Molecular	62kDa

Información del Antígeno

Nombre del Gen	CLCC1
Nombres Alternativos	CLCC1; KIAA0761; MCLC; Chloride channel CLIC-like protein 1; Mid-1-related chloride channel protein 1
ID del Gen	23155.0
ID SwissProt	Q96S66
Inmunógeno	El antisuero se elaboró contra el péptido sintetizado derivado del CLCC1 humano. Rango de AA: 391-440.

Antecedentes

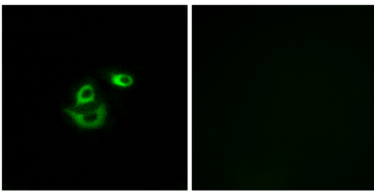
Función: Parece actuar como un canal de iones de cloruro. Similitud: Pertenece a la familia de canales de cloruro MCLC.

Función: Parece actuar como un canal de iones de cloruro. Similitud: Pertenece a la familia de canales de cloruro MCLC.

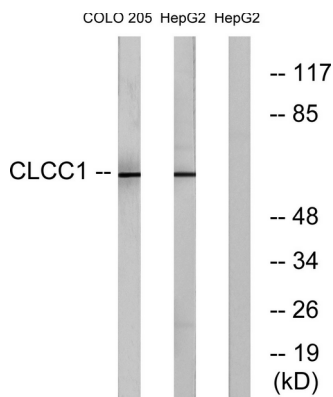
Área de Investigación

-

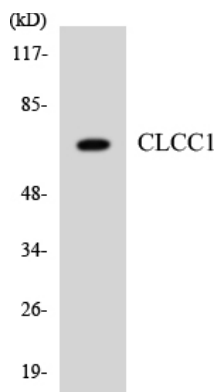
Datos de Imagen



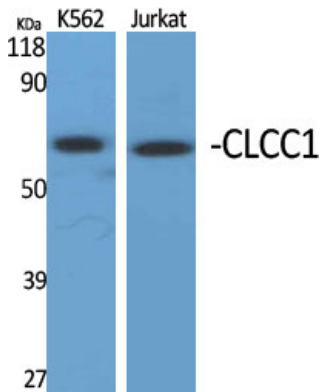
Análisis de inmunofluorescencia de células A549 con el anticuerpo CLCC1. La imagen de la derecha muestra el péptido sintetizado.



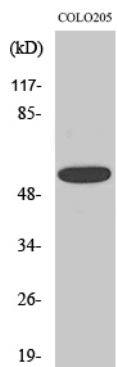
Análisis de inmunotransferencia de lisados de células COLO y HepG2, utilizando el anticuerpo CLCC1. El carril derecho está bloqueado con el péptido sintetizado.



Análisis de transferencia Western de los lisados de células HT-29 utilizando el anticuerpo CLCC1.



Análisis Western Blot de varias células utilizando el anticuerpo policlonal CLCC1 diluido a 1:1000



Análisis Western Blot de células HepG2 utilizando el anticuerpo policlonal CLCC1 diluido a 1:1000