

Nombre del Producto: Anticuerpo policlonal de conejo CLC-4**Nº de Catálogo: APRab08921**

Solo para uso en investigación.

Resumen

Descripción	Anticuerpo policlonal de conejo
Huésped	Conejo
Aplicación	WB,ICC/IF,ELISA
Reactividad	Humano, Ratón, Rata
Conjugación	No conjugado
Modificación	Sin modificar
Isotipo	IgG
Clonalidad	Policlonal
Formato	Líquido
Concentración	1 mg/ml
Almacenamiento	Hacer alícuotas y almacenar a -20°C (válido por 12 meses). Evitar ciclos de congelación/descongelación.
Envío	Bolsas de hielo
Tampon	Líquido en PBS que contiene 50% de glicerol, 0,5% de proteína protectora y 0,02% de conservante de nuevo tipo N.
Purificación	Purificación por afinidad

Aplicación

Relación de Dilución	WB 1:500-1:2000,ICC/IF 1:200-1:1000,ELISA 1:20000-1:40000
Peso Molecular	85kDa

Información del Antígeno

Nombre del Gen	CLCN4
Nombres Alternativos	CLCN4; H(+)/Cl(-) exchange transporter 4; Chloride channel protein 4; ClC-4; Chloride transporter ClC-4
ID del Gen	1183.0
ID SwissProt	P51793
Inmunógeno	El antisuero se produjo contra el péptido sintetizado derivado del CLCN4 humano. Rango de AA: 221-270.

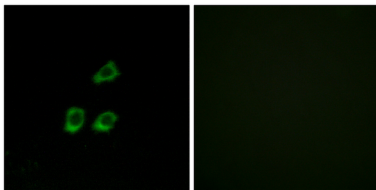
Antecedentes

Canal de cloruro dependiente de voltaje 4 (CLCN4) Homo sapiens La familia CLCN de genes del canal de cloruro dependientes de voltaje comprende nueve miembros (CLCN1-7, Ka y Kb) que muestran características funcionales bastante diversas, a la vez que comparten una homología de secuencia significativa. El canal de cloruro 4 tiene una isla CpG conservada evolutivamente y se conserva tanto en ratones como en hámsteres. Este gen está mapeado en estrecha proximidad a APXL (proteína apical similar a *Xenopus laevis*) y OA1 (albinismo ocular tipo I), que se encuentran ambos en el cromosoma X humano en la banda p22.3. El papel fisiológico del canal de cloruro 4 sigue siendo desconocido, pero puede contribuir a la patogénesis de trastornos neuronales. El empalme alternativo da como resultado dos variantes de transcripción que codifican proteínas diferentes. [proporcionado por RefSeq, marzo de 2012], función: transportador de cloruro acoplado a protones. Funciona como un sistema antiportador e intercambia iones cloruro por protones. Varios: La familia de canales CLC contiene canales de cloruro y transportadores de aniones acoplados a protones que intercambian cloruro u otro anión por protones. La presencia de residuos de glutamato compuerta conservados es típica de los miembros de la familia que funcionan como antiportadores. Similitud: Pertenece a la familia de canales de cloruro (TC 2.A.49). Similitud: Contiene dos dominios CBS. Especificidad tisular: Abundante en el músculo esquelético y también detectable en el cerebro y el corazón.

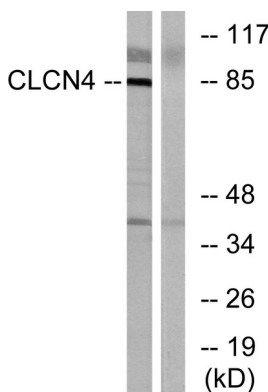
Área de Investigación

-

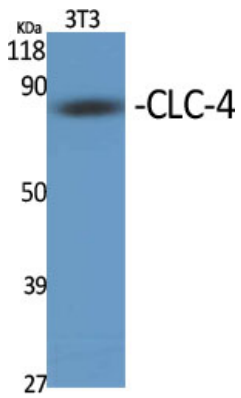
Datos de Imagen



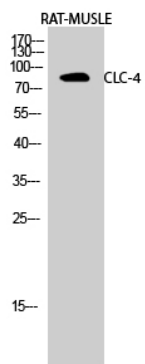
Análisis de inmunofluorescencia de células HUVEC con el anticuerpo CLCN4. La imagen de la derecha muestra el péptido sintetizado.



Análisis de inmunotransferencia de lisados de células MCF-7, utilizando el anticuerpo CLCN4. El carril derecho está bloqueado con el péptido sintetizado.



Análisis Western Blot de varias células utilizando el anticuerpo policlonal CLC-4 diluido a 1:500



Análisis Western Blot de células RAT-MUSLE utilizando el anticuerpo policlonal CLC-4 diluido a 1:500