

Nombre del Producto: Anticuerpo policlonal de conejo Claudin-8**Nº de Catálogo: APRab08915**

Solo para uso en investigación.

Resumen

Descripción	Anticuerpo policlonal de conejo
Huésped	Conejo
Aplicación	WB,ELISA
Reactividad	Humano, Rata, Ratón
Conjugación	No conjugado
Modificación	Sin modificar
Isotipo	IgG
Clonalidad	Policlonal
Formato	Líquido
Concentración	1 mg/ml
Almacenamiento	Hacer alícuotas y almacenar a -20°C (válido por 12 meses). Evitar ciclos de congelación/descongelación.
Envío	Bolsas de hielo
Tampon	Líquido en PBS que contiene 50% de glicerol, 0,5% de proteína protectora y 0,02% de conservante de nuevo tipo N.
Purificación	Purificación por afinidad

Aplicación

Relación de Dilución	WB 1:500-1:2000,ELISA 1:5000-1:10000
Peso Molecular	28kDa

Información del Antígeno

Nombre del Gen	CLDN8
Nombres Alternativos	CLDN8; Claudin-8
ID del Gen	9073.0
ID SwissProt	P56748
Inmunógeno	El antisuero se produjo contra el péptido sintetizado derivado del CLDN8 humano. Rango de AA: 81-130

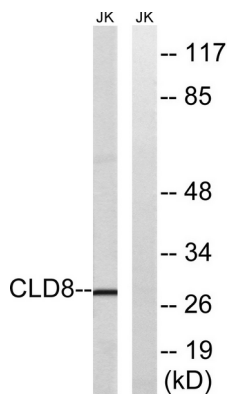
Antecedentes

Este gen codifica un miembro de la familia de las claudinas. Las claudinas son proteínas integrales de membrana y componentes de las cadenas de unión estrecha. Estas cadenas actúan como barrera física para impedir el libre paso de solutos y agua a través del espacio paracelular entre las láminas de células epiteliales o endoteliales, y también desempeñan un papel fundamental en el mantenimiento de la polaridad celular y la transducción de señales. Esta proteína desempeña un papel importante en la barrera catiónica paracelular del túbulo renal distal y en la barrera paracelular para prevenir el reflujo de sodio en el colon distal. La expresión diferencial de este gen se ha observado en carcinoma colorrectal y tumores de células renales, y junto con claudin-7, es un marcador inmunohistoquímico para el diagnóstico diferencial de carcinoma de células renales cromóforo y oncocitoma renal. [proporcionado por RefSeq, mayo de 2010], función: juega un papel importante en la obliteración específica de la unión estrecha del espacio intercelular., similitud: pertenece a la familia de claudin., ubicación subcelular: se localiza en las uniones estrechas en los 3 segmentos del epidídimo, en el caput encontrado en los márgenes laterales de las células principales y en el cuerpo en la interfaz entre las células basales y principales., subunidad: interactúa directamente con TJP1/ZO-1, TJP2/ZO-2 y TJP3/ZO-3., especificidad tisular: se expresa en el epidídimo, principalmente en el segmento caput.

Área de Investigación

Moléculas de adhesión celular (CAM); Unión estrecha; Migración transendotelial de leucocitos;

Datos de Imagen



Análisis de inmunotransferencia de lisados de células Jurkat con el anticuerpo CLDN8. El carril derecho está bloqueado con el péptido sintetizado.