

Nombre del Producto: Anticuerpo policlonal de conejo Claudin-6**Nº de Catálogo: APRab08912**

Solo para uso en investigación.

Resumen

Descripción	Anticuerpo policlonal de conejo
Huésped	Conejo
Aplicación	WB,IHC,ICC/IF,ELISA
Reactividad	Humano, Rata, Ratón
Conjugación	No conjugado
Modificación	Sin modificar
Isotipo	IgG
Clonalidad	Policlonal
Formato	Líquido
Concentración	1 mg/ml
Almacenamiento	Hacer alícuotas y almacenar a -20°C (válido por 12 meses). Evitar ciclos de congelación/descongelación.
Envío	Bolsas de hielo
Tampon	Líquido en PBS que contiene 50% de glicerol, 0,5% de proteína protectora y 0,02% de conservante de nuevo tipo N.
Purificación	Purificación por afinidad

Aplicación

Relación de Dilución	WB 1:500-1:2000,IHC 1:100-1:300,ICC/IF 1:200-1:1000,ELISA 1:20000-1:40000
Peso Molecular	26kDa

Información del Antígeno

Nombre del Gen	CLDN6
Nombres Alternativos	CLDN6; Claudin-6; Skullin
ID del Gen	9074.0
ID SwissProt	P56747
Inmunógeno	El antisuero se produjo contra el péptido sintetizado derivado del CLDN6 humano. Rango de AA: 81-130.

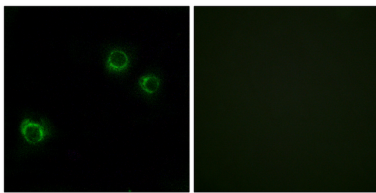
Antecedentes

Las uniones estrechas representan un modo de adhesión intercelular en las láminas celulares epiteliales o endoteliales, formando sellos continuos alrededor de las células y sirviendo como barrera física para impedir el libre paso de solutos y agua a través del espacio paracelular. Estas uniones están compuestas por conjuntos de hebras continuas en red en la lámina citoplasmática externa, con surcos complementarios en la lámina extracitoplasmática interna. Este gen codifica un componente de las hebras de unión estrecha, perteneciente a la familia de las claudinas. Esta proteína es una proteína integral de membrana y uno de los cofactores de entrada del virus de la hepatitis C. La metilación del gen podría estar implicada en la tumorigénesis esofágica. Este gen es adyacente a otro miembro de la familia CLDN9 en el cromosoma 16. [proporcionado por RefSeq, agosto de 2010], función: desempeña un papel importante en la obliteración específica de la unión estrecha del espacio intercelular., similitud: pertenece a la familia de las claudinas., subunidad: interactúa directamente con TJP1/ZO-1, TJP2/ZO-2 y TJP3/ZO-3.

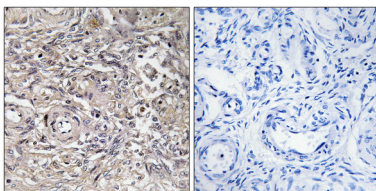
Área de Investigación

Moléculas de adhesión celular (CAM); Unión estrecha; Migración transendotelial de leucocitos;

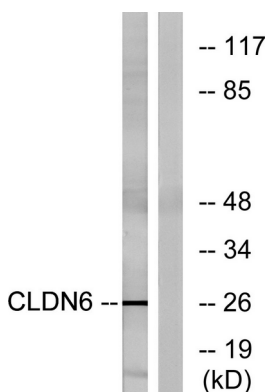
Datos de Imagen



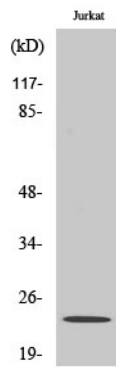
Análisis de inmunofluorescencia de células HUVEC con el anticuerpo CLDN6. La imagen de la derecha muestra el péptido sintetizado.



Análisis inmunohistoquímico de tejido ovárico humano incluido en parafina, utilizando el anticuerpo CLDN6. La imagen de la derecha muestra el péptido sintetizado.



Análisis de inmunotransferencia de lisados de células Jurkat con el anticuerpo CLDN6. El carril derecho está bloqueado con el péptido sintetizado.



Análisis Western Blot de varias células utilizando el anticuerpo policlonal Claudin-6