

**Nombre del Producto: Anticuerpo policlonal de conejo Claudin-17****Nº de Catálogo: APRab08903**

Solo para uso en investigación.

**Resumen**

<b>Descripción</b>	Anticuerpo policlonal de conejo
<b>Huésped</b>	Conejo
<b>Aplicación</b>	WB,ELISA
<b>Reactividad</b>	Humano, Rata, Ratón
<b>Conjugación</b>	No conjugado
<b>Modificación</b>	Sin modificar
<b>Isotipo</b>	IgG
<b>Clonalidad</b>	Policlonal
<b>Formato</b>	Líquido
<b>Concentración</b>	1 mg/ml
<b>Almacenamiento</b>	Hacer alícuotas y almacenar a -20°C (válido por 12 meses). Evitar ciclos de congelación/descongelación.
<b>Envío</b>	Bolsas de hielo
<b>Tampon</b>	Líquido en PBS que contiene 50% de glicerol, 0,5% de proteína protectora y 0,02% de conservante de nuevo tipo N.
<b>Purificación</b>	Purificación por afinidad

**Aplicación**

<b>Relación de Dilución</b>	WB 1:500-1:2000,ELISA 1:10000-1:20000
<b>Peso Molecular</b>	24kDa

**Información del Antígeno**

<b>Nombre del Gen</b>	CLDN17
<b>Nombres Alternativos</b>	CLDN17; Claudin-17
<b>ID del Gen</b>	26285.0
<b>ID SwissProt</b>	P56750
<b>Inmunógeno</b>	Péptido sintetizado derivado de Claudin-17. en rango AA: 150-230

**Antecedentes**

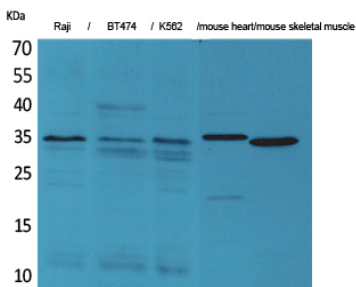
Este gen codifica un miembro de la familia de las claudinas. Las claudinas son proteínas integrales de membrana y

componentes de las cadenas de uniones estrechas. Estas cadenas actúan como barrera física para impedir el libre paso de solutos y agua a través del espacio paracelular entre las láminas de células epiteliales o endoteliales, y también desempeñan un papel crucial en el mantenimiento de la polaridad celular y la transducción de señales. Este gen no presenta intrones y se agrupa con CLDN8 en el cromosoma 21q22.11. [Proporcionado por RefSeq, junio de 2010] Función: Desempeña un papel importante en la obliteración del espacio intercelular, específica de las uniones estrechas, mediante la actividad de adhesión celular independiente del calcio. Similitud: Pertenece a la familia de las claudinas.

## Área de Investigación

Moléculas de adhesión celular (CAM); Unión estrecha; Migración transendotelial de leucocitos;

## Datos de Imagen



Análisis Western Blot de células Raji, BT474, K562, de corazón de ratón y de músculo esquelético de ratón utilizando el anticuerpo policlonal Claudin-17. El anticuerpo secundario se diluyó a 1:20000.