

**Nombre del Producto: Anticuerpo policlonal de conejo Claudin-11****Nº de Catálogo: APRab08902**

Solo para uso en investigación.

**Resumen**

<b>Descripción</b>	Anticuerpo policlonal de conejo
<b>Huésped</b>	Conejo
<b>Aplicación</b>	WB,ELISA
<b>Reactividad</b>	Humano, Ratón, Rata
<b>Conjugación</b>	No conjugado
<b>Modificación</b>	Sin modificar
<b>Isotipo</b>	IgG
<b>Clonalidad</b>	Policlonal
<b>Formato</b>	Líquido
<b>Concentración</b>	1 mg/ml
<b>Almacenamiento</b>	Hacer alícuotas y almacenar a -20°C (válido por 12 meses). Evitar ciclos de congelación/descongelación.
<b>Envío</b>	Bolsas de hielo
<b>Tampon</b>	Líquido en PBS que contiene 50% de glicerol, 0,5% de proteína protectora y 0,02% de conservante de nuevo tipo N.
<b>Purificación</b>	Purificación por afinidad

**Aplicación**

<b>Relación de Dilución</b>	WB 1:500-1:2000,ELISA 1:5000-1:20000
<b>Peso Molecular</b>	20kDa

**Información del Antígeno**

<b>Nombre del Gen</b>	CLDN11
<b>Nombres Alternativos</b>	CLDN11; OSP; OTM; Claudin-11; Oligodendrocyte-specific protein
<b>ID del Gen</b>	5010.0
<b>ID SwissProt</b>	O75508
<b>Inmunógeno</b>	El antisuero se produjo contra el péptido sintetizado derivado de la Claudin 11 humana. Rango de AA: 158-207

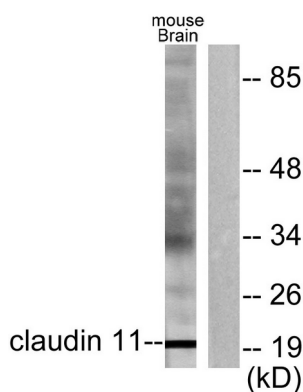
**Antecedentes**

Este gen codifica un miembro de la familia de las claudinas. Las claudinas son proteínas integrales de membrana y componentes de las cadenas de unión estrecha. Las cadenas de unión estrecha sirven como barrera física para impedir que los solutos y el agua pasen libremente a través del espacio paracelular entre las láminas de células epiteliales o endoteliales, y también desempeñan un papel fundamental en el mantenimiento de la polaridad celular y la transducción de señales. La proteína codificada por este gen es un componente principal de la mielina del sistema nervioso central (SNC) y desempeña un papel importante en la regulación de la proliferación y migración de oligodendrocitos. Estudios en ratones demostraron que la deficiencia del gen provoca sordera y pérdida del fenotipo epitelial de las células de Sertoli en el testículo. Esta proteína es una proteína de unión estrecha en la barrera hematotesticular (BTB) humana, y la alteración de la BTB está relacionada con una disfunción de este gen. Variantes de transcripción empalmadas alternativamente que codifican diferentes isoformas: Desempeña un papel importante en la obliteración específica de la unión estrecha del espacio intercelular, a través de la actividad de adhesión celular independiente del calcio., Similitud: Pertenece a la familia de las claudinas., Subunidad: Interactúa con la tetraspanina-3/TSPAN3.

## Área de Investigación

Moléculas de adhesión celular (CAM); Unión estrecha; Migración transendotelial de leucocitos;

## Datos de Imagen



Análisis de inmunotransferencia de lisados de cerebro de ratón, utilizando el anticuerpo Claudin 11. El carril derecho está bloqueado con el péptido sintetizado.