

Nombre del Producto: Anticuerpo policlonal de conejo Claudin-10**Nº de Catálogo: APRab08901**

Solo para uso en investigación.

Resumen

Descripción	Anticuerpo policlonal de conejo
Huésped	Conejo
Aplicación	WB,IHC,ICC/IF,ELISA
Reactividad	Humano, Ratón, Rata
Conjugación	No conjugado
Modificación	Sin modificar
Isotipo	IgG
Clonalidad	Policlonal
Formato	Líquido
Concentración	1 mg/ml
Almacenamiento	Hacer alícuotas y almacenar a -20°C (válido por 12 meses). Evitar ciclos de congelación/descongelación.
Envío	Bolsas de hielo
Tampon	Líquido en PBS que contiene 50% de glicerol, 0,5% de proteína protectora y 0,02% de conservante de nuevo tipo N.
Purificación	Purificación por afinidad

Aplicación

Relación de Dilución	WB 1:500-1:2000,IHC 1:100-1:300,ICC/IF 1:200-1:1000,ELISA 1:5000-1:20000
Peso Molecular	25kDa

Información del Antígeno

Nombre del Gen	CLDN10
Nombres Alternativos	CLDN10; Claudin-10; OSP-like protein
ID del Gen	9071.0
ID SwissProt	P78369
Inmunógeno	El antisuero se produjo contra el péptido sintetizado derivado de la Claudin 10 humana. Rango de AA: 179-228

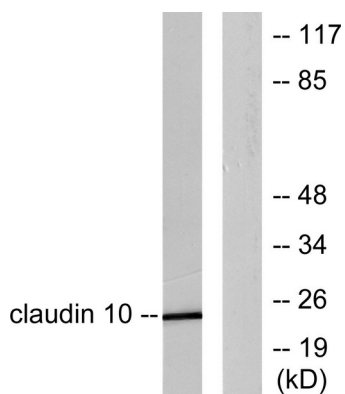
Antecedentes

Este gen codifica un miembro de la familia de las claudinas. Las claudinas son proteínas integrales de membrana y componentes de las cadenas de uniones estrechas. Estas cadenas actúan como barrera física para impedir el libre paso de solutos y agua a través del espacio paracelular entre las láminas celulares epiteliales o endoteliales, y también desempeñan un papel crucial en el mantenimiento de la polaridad celular y la transducción de señales. El nivel de expresión de este gen se asocia con la recurrencia del carcinoma hepatocelular primario. Se han descrito seis variantes de transcripción con empalme alternativo que codifican diferentes isoformas, pero las secuencias de transcripción de algunas variantes no se han determinado. [Proporcionado por RefSeq, junio de 2010] Función: Desempeña un papel importante en la obliteración del espacio intercelular específica de las uniones estrechas, mediante la actividad de adhesión celular independiente del calcio. Similitud: Pertenece a la familia de las claudinas.

Área de Investigación

Moléculas de adhesión celular (CAM); Unión estrecha; Migración transendotelial de leucocitos;

Datos de Imagen



Análisis de inmunotransferencia de lisados de células LOVO, utilizando el anticuerpo Claudin 10. El carril derecho está bloqueado con el péptido sintetizado.