

Nombre del Producto: Anticuerpo policlonal de conejo Claudin 11**Nº de Catálogo: APRab08892**

Solo para uso en investigación.

Resumen

Descripción	Anticuerpo policlonal de conejo
Huésped	Conejo
Aplicación	WB,ELISA
Reactividad	Humano, Ratón, Rata
Conjugación	No conjugado
Modificación	Sin modificar
Isotipo	IgG
Clonalidad	Policlonal
Formato	Líquido
Concentración	1 mg/ml
Almacenamiento	Hacer alícuotas y almacenar a -20°C (válido por 12 meses). Evitar ciclos de congelación/descongelación.
Envío	Bolsas de hielo
Tampon	Líquido en PBS que contiene 50% de glicerol, 0,5% de proteína protectora y 0,02% de conservante de nuevo tipo N.
Purificación	Purificación por afinidad

Aplicación

Relación de Dilución	WB 1:500-1:2000,ELISA 1:10000-1:20000
Peso Molecular	20kDa

Información del Antígeno

Nombre del Gen	CLDN11 OSP OTM
Nombres Alternativos	Claudin-11 (Oligodendrocyte-specific protein)
ID del Gen	5010.0
ID SwissProt	O75508
Inmunógeno	Péptido sintetizado derivado de la Claudin 11 humana

Antecedentes

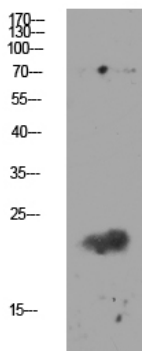
Este gen codifica un miembro de la familia de las claudinas. Las claudinas son proteínas integrales de membrana y

componentes de las cadenas de unión estrecha. Las cadenas de unión estrecha sirven como barrera física para impedir que los solutos y el agua pasen libremente a través del espacio paracelular entre las láminas de células epiteliales o endoteliales, y también desempeñan un papel fundamental en el mantenimiento de la polaridad celular y la transducción de señales. La proteína codificada por este gen es un componente principal de la mielina del sistema nervioso central (SNC) y desempeña un papel importante en la regulación de la proliferación y migración de oligodendrocitos. Estudios en ratones demostraron que la deficiencia del gen provoca sordera y pérdida del fenotipo epitelial de las células de Sertoli en el testículo. Esta proteína es una proteína de unión estrecha en la barrera hematotesticular (BTB) humana, y la alteración de la BTB está relacionada con una disfunción de este gen. Variantes de transcripción empalmadas alternativamente que codifican diferentes isofunciones: Desempeña un papel importante en la obliteración específica de la unión estrecha del espacio intercelular, a través de la actividad de adhesión celular independiente del calcio., Similitud: Pertenece a la familia de las claudinas., Subunidad: Interactúa con la tetraspanina-3/TSPAN3.

Área de Investigación

Moléculas de adhesión celular (CAM); Unión estrecha; Migración transendotelial de leucocitos;

Datos de Imagen



Análisis de transferencia Western de lisado de riñón de ratón, el anticuerpo se diluyó a 1000. El anticuerpo secundario se diluyó a 1:20000.