

Nombre del Producto: Anticuerpo policlonal de conejo CKLF7**Nº de Catálogo: APRab08865**

Solo para uso en investigación.

Resumen

Descripción	Anticuerpo policlonal de conejo
Huésped	Conejo
Aplicación	WB,ELISA
Reactividad	Humano, Ratón
Conjugación	No conjugado
Modificación	Sin modificar
Isotipo	IgG
Clonalidad	Policlonal
Formato	Líquido
Concentración	1 mg/ml
Almacenamiento	Hacer alícuotas y almacenar a -20°C (válido por 12 meses). Evitar ciclos de congelación/descongelación.
Envío	Bolsas de hielo
Tampon	Líquido en PBS conteniendo 50% de glicerol, y 0,02% de conservante nuevo tipo N.
Purificación	Purificación por afinidad

Aplicación

Relación de Dilución	WB 1:500-1:2000,ELISA 1:5000-1:20000
Peso Molecular	19kDa

Información del Antígeno

Nombre del Gen	CMTM7 CKLFSF7
Nombres Alternativos	-
ID del Gen	112616.0
ID SwissProt	Q96FZ5
Inmunógeno	Péptido sintetizado derivado de una región parcial de la proteína humana

Antecedentes

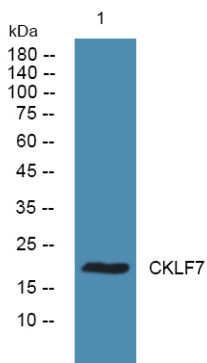
Este gen pertenece a la superfamilia de genes de factores similares a quimiocinas, una nueva familia similar a las superfamilias de quimiocinas y transmembrana 4. Este gen es uno de varios genes de factores similares a quimiocinas ubicados en un grupo

en el cromosoma 3. Actúa como supresor tumoral, regulando la transición G1/S en el ciclo celular y la señalización del receptor del factor de crecimiento epidérmico/proteína quinasa B durante la patogénesis tumoral. El empalme alternativo produce múltiples variantes de transcripción que codifican diferentes isoformas. [Proporcionado por RefSeq, febrero de 2016] Similitud: Pertenece a la familia de factores similares a quimiocinas. Similitud: Contiene un dominio MARVEL. Especificidad tisular: Altamente expresado en leucocitos.

Área de Investigación

-

Datos de Imagen



Análisis de transferencia Western de lisados de células U2OS, el anticuerpo policlonal de conejo CKLF7 se diluyó a 1:1000, 4° durante la noche.