

Nombre del Producto: Anticuerpo policlonal de conejo Citron**Nº de Catálogo: APRab08832**

Solo para uso en investigación.

Resumen

Descripción	Anticuerpo policlonal de conejo
Huésped	Conejo
Aplicación	IHC, ICC/IF, ELISA
Reactividad	Humano, Ratón
Conjugación	No conjugado
Modificación	Sin modificar
Isotipo	IgG
Clonalidad	Policlonal
Formato	Líquido
Concentración	1 mg/ml
Almacenamiento	Hacer alícuotas y almacenar a -20°C (válido por 12 meses). Evitar ciclos de congelación/descongelación.
Envío	Bolsas de hielo
Tampon	Líquido en PBS que contiene 50% de glicerol, 0,5% de proteína protectora y 0,02% de conservante de nuevo tipo N.
Purificación	Purificación por afinidad

Aplicación

Relación de Dilución	IHC 1:100-1:300, ICC/IF 1:50-1:200, ELISA 1:20000-1:40000
Peso Molecular	-

Información del Antígeno

Nombre del Gen	CIT
Nombres Alternativos	CIT; CRIK; KIAA0949; STK21; Citron Rho-interacting kinase; CRIK; Serine/threonine-protein kinase 21
ID del Gen	11113.0
ID SwissProt	O14578
Inmunógeno	El antisuero se produjo contra el péptido sintetizado derivado del CTRO humano. Rango de AA: 1011-1060.

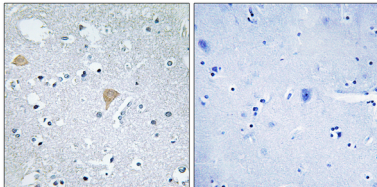
Antecedentes

Este gen codifica una proteína quinasa de serina/treonina que participa en la división celular. Junto con la quinesina KIF14, esta proteína se localiza en el huso mitótico y el cuerpo medio, y promueve una citocinesis eficiente. Esta proteína participa en el desarrollo del sistema nervioso central. Los polimorfismos en este gen se asocian con el trastorno bipolar y el riesgo de esquizofrenia. El empalme alternativo produce múltiples variantes de transcripción. [Proporcionado por RefSeq, agosto de 2011], actividad catalítica: ATP + una proteína = ADP + una fosfoproteína., función: Necesaria para la localización de KIF14 en el huso mitótico y el cuerpo medio. Podría desempeñar un papel en la citocinesis. Posible efector RHO/RAC que se une a las formas unidas a GTP de RHO y RAC1. Probablemente se une a p21 con mayor especificidad in vivo. Actividad de proteína quinasa de doble especificidad que cataliza la autofosforilación y la fosforilación de sustratos exógenos en residuos de serina/treonina y tirosina. Desempeña un papel importante en la regulación de la citocinesis y el desarrollo del sistema nervioso central. Similitud: Pertenece a la superfamilia de las proteína quinasas. Familia de proteína quinasas AGC Ser/Thr. Similitud: Contiene un dominio C-terminal de la AGC-quinasa. Similitud: Contiene un dominio CNH. Similitud: Contiene un dominio PH. Similitud: Contiene un dedo de zinc tipo éster de forbol/DAG. Similitud: Contiene un dominio de proteína quinasa. Subunidad: Interactúa directamente con KIF14 según el estado de activación (interacción más intensa con la forma inactiva de la quinasa). Homodímero.

Área de Investigación

-

Datos de Imagen



Análisis inmunohistoquímico de tejido cerebral humano incluido en parafina, utilizando el anticuerpo CTRO. La imagen de la derecha está bloqueada con el péptido sintetizado.