

Nombre del Producto: Anticuerpo policlonal de conejo Chr-A**Nº de Catálogo: APRab08781**

Solo para uso en investigación.

Resumen

Descripción	Anticuerpo policlonal de conejo
Huésped	Conejo
Aplicación	WB,IHC,ICC/IF,ELISA
Reactividad	Humano, Ratón, Rata
Conjugación	No conjugado
Modificación	Sin modificar
Isotipo	IgG
Clonalidad	Policlonal
Formato	Líquido
Concentración	1 mg/ml
Almacenamiento	Hacer alícuotas y almacenar a -20°C (válido por 12 meses). Evitar ciclos de congelación/descongelación.
Envío	Bolsas de hielo
Tampon	Líquido en PBS que contiene 50% de glicerol, 0,5% de proteína protectora y 0,02% de conservante de nuevo tipo N.
Purificación	Purificación por afinidad

Aplicación

Relación de Dilución	WB 1:500-1:2000,IHC 1:100-1:300,ICC/IF 1:50-1:200,ELISA 1:5000-1:20000
Peso Molecular	68kDa

Información del Antígeno

Nombre del Gen	CHGA
Nombres Alternativos	CHGA; Chromogranin-A; CgA; Pituitary secretory protein I; SP-I
ID del Gen	1113.0
ID SwissProt	P10645
Inmunógeno	El antisuero se produjo contra el péptido sintetizado derivado de Chr-A humano. Rango de AA: 311-360

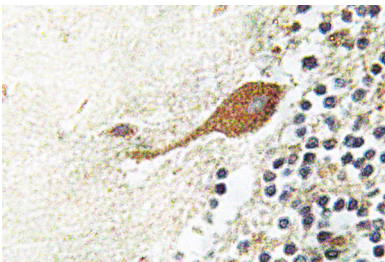
Antecedentes

La proteína codificada por este gen pertenece a la familia cromogranina/secretogranina de proteínas secretoras neuroendocrinas. Se encuentra en vesículas secretoras de neuronas y células endocrinas. Este producto génico es precursor de tres péptidos biológicamente activos: vasostatina, pancreastatina y parastatina. Estos péptidos actúan como moduladores negativos autocrinos o paracrinos del sistema neuroendocrino. Otros dos péptidos, catestatina y cromofungina, poseen actividad antimicrobiana y antifúngica, respectivamente. Se han encontrado dos variantes de transcripción que codifican diferentes isoformas para este gen. [proporcionado por RefSeq, septiembre de 2014], función: la pancreastatina inhibe fuertemente la liberación de insulina inducida por glucosa del páncreas., varios: se une al calcio con baja afinidad., PTM: sulfatado en residuos de tirosina y/o contiene glicanos sulfatados., similitud: pertenece a la familia de proteínas cromogranina/secretogranina., ubicación subcelular: gránulos secretores neuroendocrinos y endocrinos.

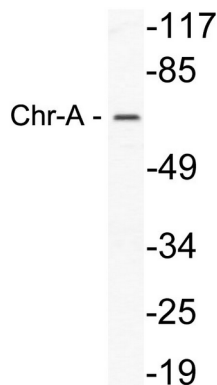
Área de Investigación

Neurociencia

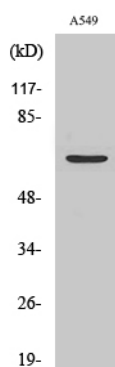
Datos de Imagen



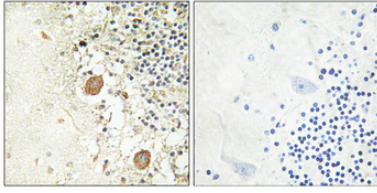
Análisis inmunohistoquímico del anticuerpo Chr-A en tejido cerebral humano incluido en parafina.



Análisis de transferencia Western del lisado de células A549, utilizando el anticuerpo Chr-A.



Análisis Western Blot de varias células utilizando el anticuerpo policlonal Chr-A



Análisis inmunohistoquímico de cerebro humano incluido en parafina. El anticuerpo se diluyó a 1:100 (4°C, durante la noche). Se utilizó Tris-EDTA a alta presión y temperatura, pH 8,0, para la recuperación del antígeno. El control negativo (derecha) obtenido del anticuerpo fue preabsorbido por el péptido inmunógeno.