

Nombre del Producto: Anticuerpo policlonal de conejo anti-coriogonadotropina β
Nº de Catálogo: APRab08777

Solo para uso en investigación.

Resumen

Descripción	Anticuerpo policlonal de conejo
Huésped	Conejo
Aplicación	WB,IHC,ICC/IF,ELISA
Reactividad	Humano, Rata, Ratón
Conjugación	No conjugado
Modificación	Sin modificar
Isotipo	IgG
Clonalidad	Policlonal
Formato	Líquido
Concentración	1 mg/ml
Almacenamiento	Hacer alícuotas y almacenar a -20°C (válido por 12 meses). Evitar ciclos de congelación/descongelación.
Envío	Bolsas de hielo
Tampon	Líquido en PBS que contiene 50% de glicerol, 0,5% de proteína protectora y 0,02% de conservante de nuevo tipo N.
Purificación	Purificación por afinidad

Aplicación

Relación de Dilución	WB 1:500-1:2000,IHC 1:100-1:300,ICC/IF 1:50-1:200,ELISA 1:5000-1:20000
Peso Molecular	20kDa

Información del Antígeno

Nombre del Gen	CGB
Nombres Alternativos	CGB; CGB3; CGB5; CGB7; CGB8; Choriogonadotropin subunit beta; CG-beta; Chorionic gonadotrophin chain beta
ID del Gen	1082/93659/94027/94115
ID SwissProt	P01233
Inmunógeno	El antisuero se elaboró contra el péptido sintetizado derivado de la hCG beta humana. Rango de AA: 101-150.

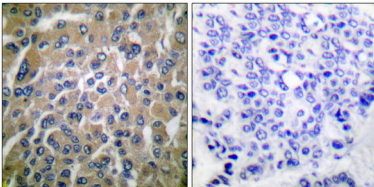
Antecedentes

Este gen pertenece a la familia de la cadena beta de las hormonas glicoproteicas y codifica la subunidad beta 3 de la gonadotropina coriónica (CG). Las hormonas glicoproteicas son heterodímeros compuestos por una subunidad alfa común y una subunidad beta única que les confiere especificidad biológica. La CG es producida por las células trofoblásticas de la placenta y estimula los ovarios para sintetizar los esteroides esenciales para el mantenimiento del embarazo. La subunidad beta de la CG está codificada por seis genes dispuestos en tándem y pares invertidos en el cromosoma 19q13.3, contiguos al gen de la subunidad beta de la hormona luteinizante. [Proporcionado por RefSeq, julio de 2008], etapa de desarrollo: Producida por la placenta del primer trimestre., función: Estimula los ovarios para sintetizar los esteroides esenciales para el mantenimiento del embarazo., información en línea: Entrada de gonadotropina coriónica. producto farmacéutico: Disponible bajo los nombres Novarel (Ferring) y Profasi (Serono). Se utiliza como terapia adyuvante en el tratamiento de la obesidad. No existe evidencia sustancial de que aumente la pérdida de peso más allá de la resultante de la restricción calórica, de que provoque una distribución de grasa más atractiva o "normal", ni de que disminuya el hambre y el malestar asociados con las dietas hipocalóricas., similitud: Pertenece a la familia de la subunidad beta de las hormonas glucoproteicas., subunidad: Heterodímero de una cadena alfa común y una cadena beta única que confiere especificidad biológica a la tirotropina, lutropina, folitropina y gonadotropina., especificidad tisular: Placenta.

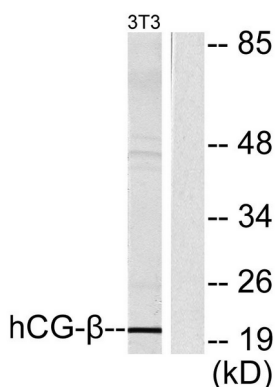
Área de Investigación

-

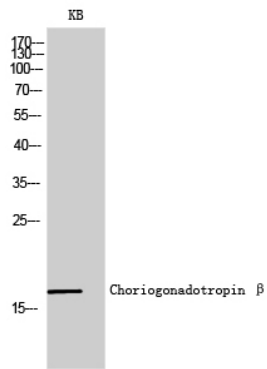
Datos de Imagen



Análisis inmunohistoquímico de tejido de carcinoma mamario humano incluido en parafina, utilizando el anticuerpo anti-hCG beta. La imagen de la derecha está bloqueada con el péptido sintetizado.



Análisis de inmunotransferencia de lisados de células NIH/3T3, utilizando el anticuerpo anti-hCG beta. El carril derecho está bloqueado con el péptido sintetizado.



Análisis Western Blot de células KB utilizando anticuerpo policlonal de coriogonadotropina β diluido a 1:2000