

Nombre del Producto: Anticuerpo policlonal de conejo Choactase**Nº de Catálogo: APRab08771**

Solo para uso en investigación.

Resumen

Descripción	Anticuerpo policlonal de conejo
Huésped	Conejo
Aplicación	WB,ELISA
Reactividad	Humano, Ratón, Rata
Conjugación	No conjugado
Modificación	Sin modificar
Isotipo	IgG
Clonalidad	Policlonal
Formato	Líquido
Concentración	1 mg/ml
Almacenamiento	Hacer alícuotas y almacenar a -20°C (válido por 12 meses). Evitar ciclos de congelación/descongelación.
Envío	Bolsas de hielo
Tampon	Líquido en PBS que contiene 50% de glicerol, 0,5% de proteína protectora y 0,02% de conservante de nuevo tipo N.
Purificación	Purificación por afinidad

Aplicación

Relación de Dilución	WB 1:500-1:2000,ELISA 1:5000-1:20000
Peso Molecular	82,70kDa

Información del Antígeno

Nombre del Gen	CHAT
Nombres Alternativos	CHAT; Choline O-acetyltransferase; CHOACTase; ChAT; Choline acetylase
ID del Gen	1103.0
ID SwissProt	P28329
Inmunógeno	El antisuero se elaboró contra el péptido sintetizado derivado de la Choactasa humana. Rango de AA: 334-383.

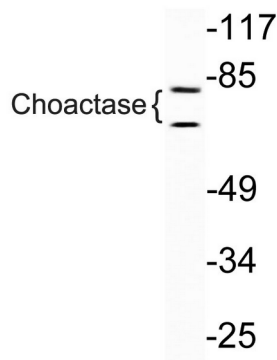
Antecedentes

Este gen codifica una enzima que cataliza la biosíntesis del neurotransmisor acetilcolina. Este producto génico es un rasgo característico de las neuronas colinérgicas, y los cambios en estas neuronas pueden explicar algunos de los síntomas de la enfermedad de Alzheimer. Los polimorfismos en este gen se han asociado con la enfermedad de Alzheimer y el deterioro cognitivo leve. Las mutaciones en este gen se asocian con el síndrome miasténico congénito asociado con la apnea episódica. Se han encontrado múltiples variantes de transcripción que codifican diferentes isoformas para este gen, y se ha demostrado que algunas de estas variantes codifican más de una isoforma. [proporcionado por RefSeq, mayo de 2010], actividad catalítica: Acetil-CoA + colina = CoA + O-acetilcolina., enfermedad: Los defectos en CHAT son la causa del síndrome miasténico congénito con apnea episódica (CMSEA) [MIM:254210]; Anteriormente conocida como miastenia grave infantil familiar tipo 2 (FIMG2). La CMSEA es un síndrome miasténico congénito autosómico recesivo. Los pacientes presentan síntomas miasténicos desde el nacimiento o la primera infancia, resultados negativos en las pruebas de anticuerpos anti-AChR y crisis episódicas abruptas con mayor debilidad, parálisis bulbar y apnea, precipitadas por un esfuerzo excesivo, fiebre o excitación. Función: Cataliza la síntesis reversible de acetilcolina (ACh) a partir de acetil-CoA y colina en las sinapsis colinérgicas. Información en línea: Entrada de la colina acetiltransferasa. Similitud: Pertenece a la familia de las carnitina/colina acetiltransferasas.

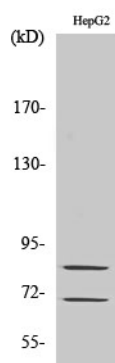
Área de Investigación

Metabolismo de los glicerofosfolípidos;

Datos de Imagen



Análisis de transferencia Western del lisado de células HepG2, utilizando el anticuerpo Choactase.



Análisis Western Blot de varias células utilizando el anticuerpo policlonal Choactase diluido a 1:1000