

Nombre del Producto: Anticuerpo policlonal de conejo CHID1**Nº de Catálogo: APRab08759**

Solo para uso en investigación.

Resumen

Descripción	Anticuerpo policlonal de conejo
Huésped	Conejo
Aplicación	WB,ELISA
Reactividad	Humano, Ratón, Rata
Conjugación	No conjugado
Modificación	Sin modificar
Isotipo	IgG
Clonalidad	Policlonal
Formato	Líquido
Concentración	1 mg/ml
Almacenamiento	Hacer alícuotas y almacenar a -20°C (válido por 12 meses). Evitar ciclos de congelación/descongelación.
Envío	Bolsas de hielo
Tampon	Líquido en PBS que contiene 50% de glicerol, 0,5% de proteína protectora y 0,02% de conservante de nuevo tipo N.
Purificación	Purificación por afinidad

Aplicación

Relación de Dilución	WB 1:500-1:2000,ELISA 1:10000-1:20000
Peso Molecular	45kDa

Información del Antígeno

Nombre del Gen	CHID1 GL008 PSEC0104 SB139
Nombres Alternativos	CHID1 GL008 PSEC0104 SB139
ID del Gen	66005.0
ID SwissProt	Q9BWS9
Inmunógeno	El antisuero se produjo contra el péptido sintetizado derivado de la región interna del CHID1 humano. Rango de AA: 81-130.

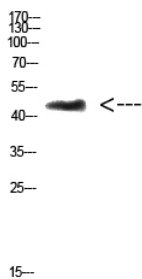
Antecedentes

Inducción: Regulado positivamente por la interleucina-4 y la dexametasona en los macrófagos., Similitud: Pertenece a la familia de la glicosil hidrolasa 18., Subunidad: Interactúa con STAB1., Especificidad tisular: Expresado en células de origen monocítico, T, B y epitelial., Inducción: Regulado positivamente por la interleucina-4 y la dexametasona en los macrófagos., Similitud: Pertenece a la familia de la glicosil hidrolasa 18., Subunidad: Interactúa con STAB1., Especificidad tisular: Expresado en células de origen monocítico, T, B y epitelial.

Área de Investigación

-

Datos de Imagen



Análisis Western Blot de células 3T3 utilizando anticuerpo diluido a 500. El anticuerpo secundario se diluyó a 1:20000