

Nombre del Producto: Anticuerpo policlonal de conejo CHD1L**Nº de Catálogo: APRab08743**

Solo para uso en investigación.

Resumen

Descripción	Anticuerpo policlonal de conejo
Huésped	Conejo
Aplicación	WB,ELISA
Reactividad	Humano, Ratón
Conjugación	No conjugado
Modificación	Sin modificar
Isotipo	IgG
Clonalidad	Policlonal
Formato	Líquido
Concentración	1 mg/ml
Almacenamiento	Hacer alícuotas y almacenar a -20°C (válido por 12 meses). Evitar ciclos de congelación/descongelación.
Envío	Bolsas de hielo
Tampon	Líquido en PBS que contiene 50% de glicerol, 0,5% de proteína protectora y 0,02% de conservante de nuevo tipo N.
Purificación	Purificación por afinidad

Aplicación

Relación de Dilución	WB 1:500-1:2000,ELISA 1:10000-1:20000
Peso Molecular	101kDa

Información del Antígeno

Nombre del Gen	CHD1L
Nombres Alternativos	CHD1L; ALC1; Chromodomain-helicase-DNA-binding protein 1-like; Amplified in liver cancer protein 1
ID del Gen	9557.0
ID SwissProt	Q86WJ1
Inmunógeno	El antisuero se elaboró contra el péptido sintetizado derivado de CHD1L humano. Rango de AA: 545-594.

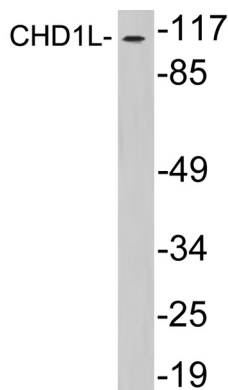
Antecedentes

Proteína de unión a ADN 1 similar a la helicasa de cromodominio (CHD1L). Homo sapiens. Este gen codifica una proteína helicasa de ADN que participa en la reparación del ADN. Esta proteína convierte ATP para añadir poli(ADP-ribosa) y regula la relajación de la cromatina tras un daño en el ADN. Se han descrito varias variantes de transcripción con empalme alternativo para este gen. [Proporcionado por RefSeq, enero de 2012]. Función: Posible helicasa de ADN, que podría participar en la remodelación de la cromatina. In vitro, promueve la proliferación celular e inhibe la apoptosis. Similitud: Pertenece a la familia de helicasas SNF2/RAD54. Similitud: Contiene un dominio de unión a ATP de la helicasa. Similitud: Contiene un dominio C-terminal de la helicasa. Similitud: Contiene un dominio macro. Especificidad tisular: Se sobreexpresa frecuentemente en carcinomas hepatomacelulares.

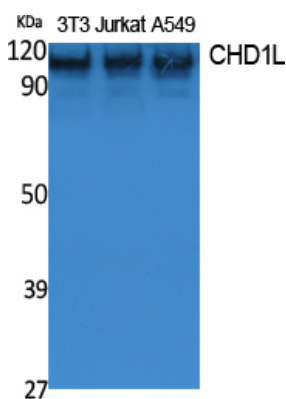
Área de Investigación

-

Datos de Imagen



Análisis de transferencia Western de lisados de células HepG2, utilizando el anticuerpo CHD1L.



Análisis Western Blot de extractos de células NIH-3T3, Jurkat, A549, utilizando el anticuerpo policlonal CHD1L. El anticuerpo secundario se diluyó a 1:20000.