

Nombre del Producto: Anticuerpo policlonal de conejo CGREF1**Nº de Catálogo: APRab08727**

Solo para uso en investigación.

Resumen

Descripción	Anticuerpo policlonal de conejo
Huésped	Conejo
Aplicación	WB,IHC,ICC/IF,ELISA
Reactividad	Humano, Rata, Ratón
Conjugación	No conjugado
Modificación	Sin modificar
Isotipo	IgG
Clonalidad	Policlonal
Formato	Líquido
Concentración	1 mg/ml
Almacenamiento	Hacer alícuotas y almacenar a -20°C (válido por 12 meses). Evitar ciclos de congelación/descongelación.
Envío	Bolsas de hielo
Tampon	Líquido en PBS que contiene 50% de glicerol, 0,5% de proteína protectora y 0,02% de conservante de nuevo tipo N.
Purificación	Purificación por afinidad

Aplicación

Relación de Dilución	WB 1:500-1:2000,IHC 1:100-1:300,ICC/IF 1:50-1:200,ELISA 1:10000-1:20000
Peso Molecular	32kDa

Información del Antígeno

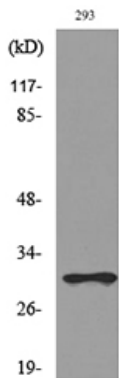
Nombre del Gen	CGREF1
Nombres Alternativos	CGREF1; CGR11; Cell growth regulator with EF hand domain protein 1; Cell growth regulatory gene 11 protein; Hydrophobestin
ID del Gen	10669.0
ID SwissProt	Q99674
Inmunógeno	El antisuero se produjo contra el péptido sintetizado derivado de la región N-terminal del CGREF1 humano. Rango de AA: 1-50.

Antecedentes

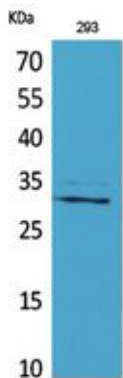
Precaución: La secuencia que se muestra aquí se deriva de una tubería de análisis automático de Ensembl y debe considerarse como datos preliminares. Función: Capaz de inhibir el crecimiento en varias líneas celulares. Inducción: Por p53. Similitud: Contiene 2 dominios EF-hand. Precaución: La secuencia que se muestra aquí se deriva de una tubería de análisis automático de Ensembl y debe considerarse como datos preliminares. Función: Capaz de inhibir el crecimiento en varias líneas celulares. Inducción: Por p53. Similitud: Contiene 2 dominios EF-hand.

Área de Investigación

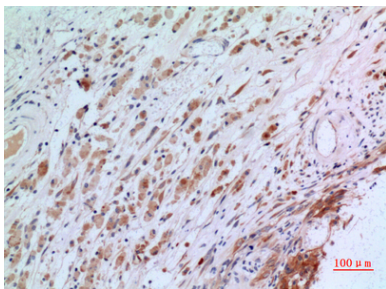
Datos de Imagen



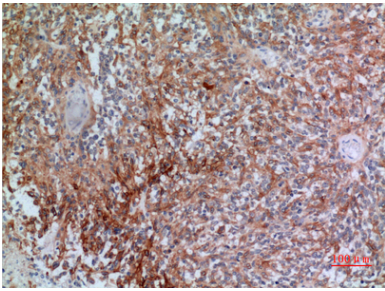
Análisis de transferencia Western del lisado de 293 células, utilizando el anticuerpo CGREF1.



Análisis Western Blot de 293 células utilizando el anticuerpo policlonal CGREF1. El anticuerpo secundario se diluyó a 1:20000.



Análisis inmunohistoquímico de cerebro humano incluido en parafina, el anticuerpo se diluyó a 1:100



Análisis inmunohistoquímico de cerebro humano incluido en parafina, el anticuerpo se diluyó a 1:100