

**Nombre del Producto: Anticuerpo policlonal de conejo CGREF1****Nº de Catálogo: APRab08726**

Solo para uso en investigación.

**Resumen**

<b>Descripción</b>	Anticuerpo policlonal de conejo
<b>Huésped</b>	Conejo
<b>Aplicación</b>	WB,IHC,ICC/IF,ELISA
<b>Reactividad</b>	Humano, Rata, Ratón
<b>Conjugación</b>	No conjugado
<b>Modificación</b>	Sin modificar
<b>Isotipo</b>	IgG
<b>Clonalidad</b>	Policlonal
<b>Formato</b>	Líquido
<b>Concentración</b>	1 mg/ml
<b>Almacenamiento</b>	Hacer alícuotas y almacenar a -20°C (válido por 12 meses). Evitar ciclos de congelación/descongelación.
<b>Envío</b>	Bolsas de hielo
<b>Tampon</b>	Líquido en PBS que contiene 50% de glicerol, 0,5% de proteína protectora y 0,02% de conservante de nuevo tipo N.
<b>Purificación</b>	Purificación por afinidad

**Aplicación**

<b>Relación de Dilución</b>	WB 1:500-1:2000,IHC 1:100-1:300,ICC/IF 1:50-1:200,ELISA 1:20000-1:40000
<b>Peso Molecular</b>	31kDa

**Información del Antígeno**

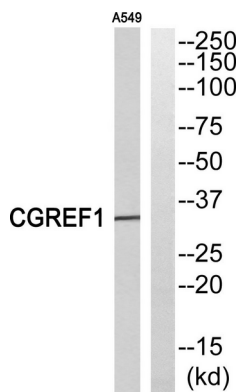
<b>Nombre del Gen</b>	CGREF1
<b>Nombres Alternativos</b>	CGREF1; CGR11; Cell growth regulator with EF hand domain protein 1; Cell growth regulatory gene 11 protein; Hydrophobestin
<b>ID del Gen</b>	10669.0
<b>ID SwissProt</b>	Q99674
<b>Inmunógeno</b>	El antisuero se produjo contra el péptido sintetizado derivado del CGREF1 humano. Rango de AA: 241-290.

## Antecedentes

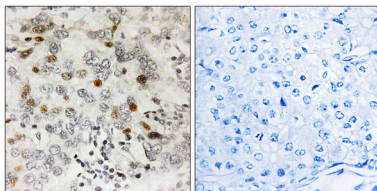
Precaución: La secuencia que se muestra aquí se deriva de una tubería de análisis automático de Ensembl y debe considerarse como datos preliminares. Función: Capaz de inhibir el crecimiento en varias líneas celulares. Inducción: Por p53. Similitud: Contiene 2 dominios EF-hand. Precaución: La secuencia que se muestra aquí se deriva de una tubería de análisis automático de Ensembl y debe considerarse como datos preliminares. Función: Capaz de inhibir el crecimiento en varias líneas celulares. Inducción: Por p53. Similitud: Contiene 2 dominios EF-hand.

## Área de Investigación

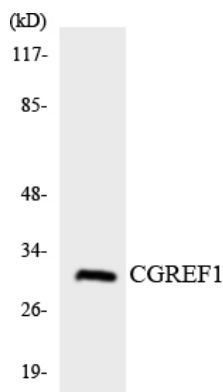
### Datos de Imagen



Análisis Western blot del anticuerpo CGREF1. El carril derecho está bloqueado por el péptido CGREF1.



Análisis inmunohistoquímico de carcinoma de mama humano incluido en parafina, utilizando el anticuerpo CGREF1. El carril derecho está bloqueado con el péptido CGREF1.



Análisis de transferencia Western de los lisados de células K562 utilizando el anticuerpo CGREF1.

Análisis Western Blot de células A549 utilizando el anticuerpo policlonal CGREF1

