

Nombre del Producto: Anticuerpo policlonal de conejo cGKII**Nº de Catálogo: APRab08723**

Solo para uso en investigación.

Resumen

Descripción	Anticuerpo policlonal de conejo
Huésped	Conejo
Aplicación	WB,IHC,ICC/IF,ELISA
Reactividad	Humano, Ratón, Rata
Conjugación	No conjugado
Modificación	Sin modificar
Isotipo	IgG
Clonalidad	Policlonal
Formato	Líquido
Concentración	1 mg/ml
Almacenamiento	Hacer alícuotas y almacenar a -20°C (válido por 12 meses). Evitar ciclos de congelación/descongelación.
Envío	Bolsas de hielo
Tampon	Líquido en PBS que contiene 50% de glicerol, 0,5% de proteína protectora y 0,02% de conservante de nuevo tipo N.
Purificación	Purificación por afinidad

Aplicación

Relación de Dilución	WB 1:500-1:2000,IHC 1:100-1:300,ICC/IF 1:50-1:200,ELISA 1:10000-1:20000
Peso Molecular	87kDa

Información del Antígeno

Nombre del Gen	PRKG2
Nombres Alternativos	PRKG2; PRKGR2; cGMP-dependent protein kinase 2; cGK 2; cGK2; cGMP-dependent protein kinase II; cGKII
ID del Gen	5593.0
ID SwissProt	Q13237
Inmunógeno	El antisuero se produjo contra el péptido sintetizado derivado de CGK 2 humana. Rango de AA: 391-440

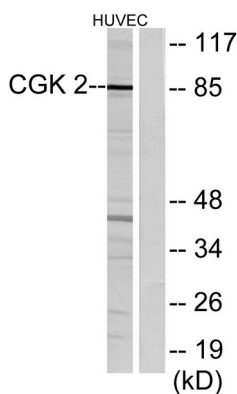
Antecedentes

Este gen codifica una proteína perteneciente a la familia de las serina/treonina proteína quinasas. Esta proteína codificada participa en la regulación del equilibrio hídrico intestinal. Se cree que una proteína similar presente en ratones regula la diferenciación y proliferación celular en el colon. El empalme alternativo produce múltiples variantes de transcripción. [Proporcionado por RefSeq, septiembre de 2013], Actividad catalítica: $ATP + \text{una proteína} = ADP + \text{una fosfoproteína}$. Regulación enzimática: La unión de cGMP produce la activación enzimática. Similitud: Perteneciente a la superfamilia de las proteína quinasas. Familia de las proteína quinasas AGC Ser/Thr. Subfamilia de cGMP. Similitud: Contiene un dominio C-terminal de la AGC-quinasa. Similitud: Contiene un dominio de proteína quinasa. Similitud: Contiene dos dominios de unión a nucleótidos cíclicos. Especificidad tisular: Altamente concentrada en el cerebro, los pulmones y la mucosa intestinal.

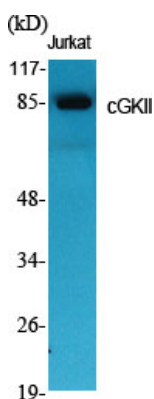
Área de Investigación

Unión en hendidura; Depresión a largo plazo; Transducción olfativa;

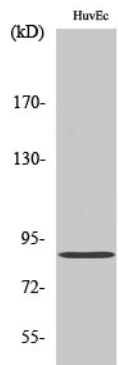
Datos de Imagen



Análisis de inmunotransferencia de lisados de células HUVEC, utilizando el anticuerpo CGK 2. El carril derecho está bloqueado con el péptido sintetizado.



Análisis Western Blot de varias células utilizando el anticuerpo policlonal cGKII



Análisis Western Blot de células HuvEc utilizando el anticuerpo policlonal cGKI