

**Nombre del Producto: Anticuerpo policlonal de conejo c-Fms****Nº de Catálogo: APRab08705**

Solo para uso en investigación.

**Resumen**

<b>Descripción</b>	Anticuerpo policlonal de conejo
<b>Huésped</b>	Conejo
<b>Aplicación</b>	WB,IHC,ICC/IF,ELISA
<b>Reactividad</b>	Humano, Rata, Ratón
<b>Conjugación</b>	No conjugado
<b>Modificación</b>	Sin modificar
<b>Isotipo</b>	IgG
<b>Clonalidad</b>	Policlonal
<b>Formato</b>	Líquido
<b>Concentración</b>	1 mg/ml
<b>Almacenamiento</b>	Hacer alícuotas y almacenar a -20°C (válido por 12 meses). Evitar ciclos de congelación/descongelación.
<b>Envío</b>	Bolsas de hielo
<b>Tampon</b>	Líquido en PBS que contiene 50% de glicerol, 0,5% de proteína protectora y 0,02% de conservante de nuevo tipo N.
<b>Purificación</b>	Purificación por afinidad

**Aplicación**

<b>Relación de Dilución</b>	WB 1:500-1:2000,IHC 1:100-1:300,ICC/IF 1:200-1:1000,ELISA 1:20000-1:40000
<b>Peso Molecular</b>	130-170kDa

**Información del Antígeno**

<b>Nombre del Gen</b>	CSF1R
<b>Nombres Alternativos</b>	CSF1R; FMS; Macrophage colony-stimulating factor 1 receptor; CSF-1 receptor; CSF-1-R; CSF-1R; M-CSF-R; Proto-oncogene c-Fms; CD antigen CD115
<b>ID del Gen</b>	1436.0
<b>ID SwissProt</b>	P07333
<b>Inmunógeno</b>	El antisuero se elaboró contra un péptido sintetizado derivado de CSFR humano. Rango de AA: 781-830.

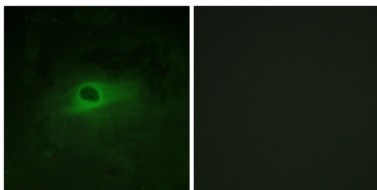
## Antecedentes

La proteína codificada por este gen es el receptor del factor estimulante de colonias 1 (FC1), una citocina que controla la producción, diferenciación y función de los macrófagos. Este receptor media la mayoría, si no todos, los efectos biológicos de esta citocina. La unión del ligando activa la quinasa del receptor mediante un proceso de oligomerización y transfosforilación. La proteína codificada es un receptor transmembrana de tirosina quinasa y miembro de la familia de receptores CSF1/PDGF de tirosina-proteína quinasas. Las mutaciones en este gen se han asociado con una predisposición a la neoplasia mieloide maligna. El primer intrón de este gen contiene un pseudogén procesado de la proteína ribosomal L7 transcripcionalmente inactivo, orientado en la dirección opuesta. El empalme alternativo resulta en múltiples variantes de transcripción. [Proporcionado por RefSeq, diciembre de 2013], actividad catalítica:  $ATP + a [proteína]-L-tirosina = ADP + a [proteína]-L-tirosina\ fosfato.$  función: receptor transmembrana de la proteína tirosina quinasa para CSF1 e IL34., similitud: pertenece a la superfamilia de las proteínas quinasas. Familia de la proteína quinasa Tyr., similitud: pertenece a la superfamilia de las proteínas quinasas. Familia de la proteína quinasa Tyr. Subfamilia del receptor CSF-1/PDGF., similitud: contiene un dominio de proteína quinasa., similitud: contiene 5 dominios de tipo C2 similares a Ig (similares a inmunoglobulinas)., subunidad: interactúa con INPPL1/SHIP2 y THOC5., especificidad tisular: se expresa en la médula ósea y en células mononucleares sanguíneas diferenciadas.

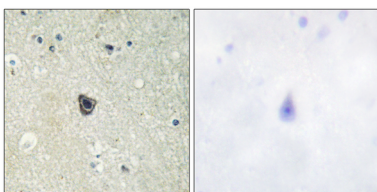
## Área de Investigación

Interacción citocina-receptor de citocina; Endocitosis; Linaje de células hematopoyéticas; Vías en el cáncer;

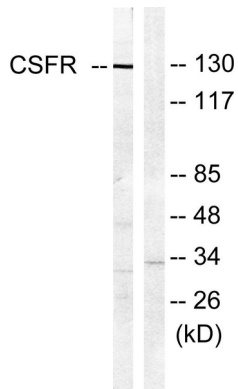
## Datos de Imagen



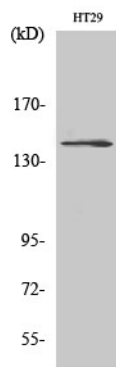
Análisis de inmunofluorescencia de células HeLa mediante el anticuerpo CSFR. La imagen de la derecha muestra el péptido sintetizado.



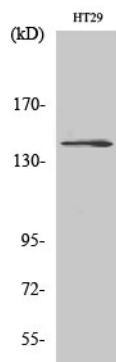
Análisis inmunohistoquímico de tejido cerebral humano incluido en parafina, utilizando el anticuerpo CSFR. La imagen de la derecha muestra el péptido sintetizado.



Análisis de inmunotransferencia de lisados de células HT29 con anticuerpo CSFR. El carril derecho está bloqueado con el péptido sintetizado.



Análisis Western Blot de varias células utilizando el anticuerpo policlonal c-Fms



Análisis Western Blot de células HT29 utilizando el anticuerpo policlonal c-Fms