

**Nombre del Producto: Anticuerpo policlonal de conejo c-Fgr****Nº de Catálogo: APRab08702**

Solo para uso en investigación.

**Resumen**

<b>Descripción</b>	Anticuerpo policlonal de conejo
<b>Huésped</b>	Conejo
<b>Aplicación</b>	WB,IHC,ICC/IF,ELISA
<b>Reactividad</b>	Humano, Rata, Ratón
<b>Conjugación</b>	No conjugado
<b>Modificación</b>	Sin modificar
<b>Isotipo</b>	IgG
<b>Clonalidad</b>	Policlonal
<b>Formato</b>	Líquido
<b>Concentración</b>	1 mg/ml
<b>Almacenamiento</b>	Hacer alícuotas y almacenar a -20°C (válido por 12 meses). Evitar ciclos de congelación/descongelación.
<b>Envío</b>	Bolsas de hielo
<b>Tampon</b>	Líquido en PBS que contiene 50% de glicerol, 0,5% de proteína protectora y 0,02% de conservante de nuevo tipo N.
<b>Purificación</b>	Purificación por afinidad

**Aplicación**

<b>Relación de Dilución</b>	WB 1:500-1:2000,IHC 1:100-1:300,ICC/IF 1:50-1:200,ELISA 1:20000-1:40000
<b>Peso Molecular</b>	50kDa

**Información del Antígeno**

<b>Nombre del Gen</b>	FGR
<b>Nombres Alternativos</b>	FGR; SRC2; Tyrosine-protein kinase Fgr; Gardner-Rasheed feline sarcoma viral; v-fgr) oncogene homolog; Proto-oncogene c-Fgr; p55-Fgr; p58-Fgr; p58c-Fgr
<b>ID del Gen</b>	2268.0
<b>ID SwissProt</b>	P09769
<b>Inmunógeno</b>	El antisuero se produjo contra el péptido sintetizado derivado del FGR interno humano. Rango de AA: 381-430.

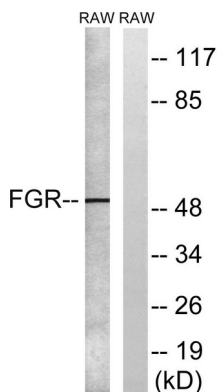
## Antecedentes

Este gen pertenece a la familia Src de las proteínas tirosina quinasas (PTK). La proteína codificada contiene sitios N-terminales para miristilación y palmitilación, un dominio PTK y los dominios SH2 y SH3, que median las interacciones proteína-proteína con motivos que contienen fosfotirosina y ricos en prolina, respectivamente. La proteína se localiza en los pliegues de la membrana plasmática y funciona como regulador negativo de la migración y la adhesión celular, desencadenada por la vía de transducción de señales de la integrina beta-2. La infección por el virus de Epstein-Barr produce la sobreexpresión de este gen. Se han identificado múltiples variantes con empalme alternativo que codifican la misma proteína. [Proporcionado por RefSeq, julio de 2008], actividad catalítica:  $ATP + \text{una [proteína]-L-tirosina} = ADP + \text{un [proteína]-L-tirosina fosfato.}$ , similitud: Pertenece a la superfamilia de las proteínas quinasas. Familia de las proteínas quinasas Tyr. Subfamilia SRC.,similitud:Contiene 1 dominio de proteína quinasa.,similitud:Contiene 1 dominio SH2.,similitud:Contiene 1 dominio SH3.,subunidad:Se une a PTPNS1.

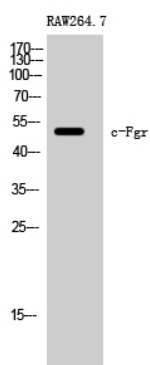
## Área de Investigación

Quimiocina;

## Datos de Imagen



Análisis de inmunotransferencia de lisados de células RAW264.7 con anticuerpo FGR. El carril derecho está bloqueado con el péptido sintetizado.



Análisis Western Blot de células RAW264.7 usando el anticuerpo policlonal c-Fgr