

Nombre del Producto: Anticuerpo policlonal de conejo anticerebelina 3**Nº de Catálogo: APRab08681**

Solo para uso en investigación.

Resumen

Descripción	Anticuerpo policlonal de conejo
Huésped	Conejo
Aplicación	WB,IHC,ICC/IF,ELISA
Reactividad	Humano, Ratón
Conjugación	No conjugado
Modificación	Sin modificar
Isotipo	IgG
Clonalidad	Policlonal
Formato	Líquido
Concentración	1 mg/ml
Almacenamiento	Hacer alícuotas y almacenar a -20°C (válido por 12 meses). Evitar ciclos de congelación/descongelación.
Envío	Bolsas de hielo
Tampon	Líquido en PBS que contiene 50% de glicerol, 0,5% de proteína protectora y 0,02% de conservante de nuevo tipo N.
Purificación	Purificación por afinidad

Aplicación

Relación de Dilución	WB 1:500-1:2000,IHC 1:100-1:300,ICC/IF 1:50-1:200,ELISA 1:20000-1:40000
Peso Molecular	27kDa

Información del Antígeno

Nombre del Gen	CBLN3
Nombres Alternativos	CBLN3; Cerebellin-3
ID del Gen	643866.0
ID SwissProt	Q6UW01
Inmunógeno	El antisuero se produjo contra el péptido sintetizado derivado del CBLN3 humano. Rango de AA: 131-180.

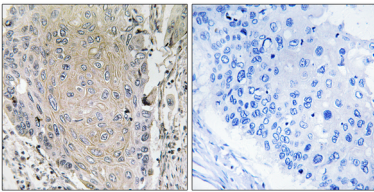
Antecedentes

Los miembros de la familia de las precerebelinas, como CBLN3, contienen un motivo cerebelino (véase CBLN1; MIM 600432) y un dominio C1q característico en el extremo C-terminal (véase MIM 120550) que media el ensamblaje trimérico de complejos de colágeno atípicos. Sin embargo, las precerebelinas no contienen un motivo de colágeno, lo que sugiere que no son componentes convencionales de la matriz extracelular (Pang et al., 2000 [PubMed 10964938]). [Suministrado por OMIM, agosto de 2009], Función: Podrían participar en funciones sinápticas en el SNC. Similitud: Contiene un dominio C1q. Ubicación subcelular: La secreción probablemente depende de una asociación con CBLN1 o quizás CBLN4, pero no con CBLN2. Subunidad: Heterohexámero; heterotrímeros con enlaces disulfuro. No homooligomeriza, pero probablemente forma un complejo con al menos CBLN1. Puede interactuar con CBLN2 y CBLN4.

Área de Investigación

-

Datos de Imagen



Análisis inmunohistoquímico de tejido de carcinoma pulmonar humano incluido en parafina, utilizando el anticuerpo CBLN3. La imagen de la derecha está bloqueada con el péptido sintetizado.