

**Nombre del Producto: Anticuerpo policlonal de conejo cerebelina 2****Nº de Catálogo: APRab08680**

Solo para uso en investigación.

**Resumen**

<b>Descripción</b>	Anticuerpo policlonal de conejo
<b>Huésped</b>	Conejo
<b>Aplicación</b>	WB,ELISA
<b>Reactividad</b>	Humano, Ratón, Rata, Mono
<b>Conjugación</b>	No conjugado
<b>Modificación</b>	Sin modificar
<b>Isotipo</b>	IgG
<b>Clonalidad</b>	Policlonal
<b>Formato</b>	Líquido
<b>Concentración</b>	1 mg/ml
<b>Almacenamiento</b>	Hacer alícuotas y almacenar a -20°C (válido por 12 meses). Evitar ciclos de congelación/descongelación.
<b>Envío</b>	Bolsas de hielo
<b>Tampon</b>	Líquido en PBS que contiene 50% de glicerol, 0,5% de proteína protectora y 0,02% de conservante de nuevo tipo N.
<b>Purificación</b>	Purificación por afinidad

**Aplicación**

<b>Relación de Dilución</b>	WB 1:500-1:2000,ELISA 1:20000-1:40000
<b>Peso Molecular</b>	24kDa

**Información del Antígeno**

<b>Nombre del Gen</b>	CBLN2
<b>Nombres Alternativos</b>	CBLN2; Cerebellin-2
<b>ID del Gen</b>	147381.0
<b>ID SwissProt</b>	Q8IUK8
<b>Inmunógeno</b>	El antisuero se produjo contra el péptido sintetizado derivado del CBLN2 humano. Rango de AA: 161-210.

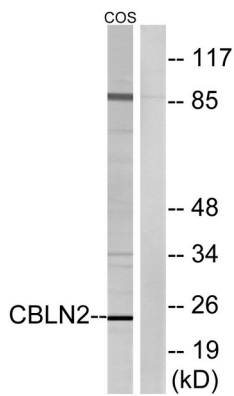
**Antecedentes**

Similitud: Contiene 1 dominio C1q., Subunidad: Puede interactuar con CBLN1, CBLN3 y CBLN4., Similitud: Contiene 1 dominio C1q., Subunidad: Puede interactuar con CBLN1, CBLN3 y CBLN4.

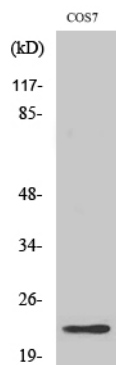
## Área de Investigación

-

## Datos de Imagen



Análisis de inmunotransferencia de lisados de células COS, utilizando el anticuerpo CBLN2. El carril derecho está bloqueado con el péptido sintetizado.



Análisis Western Blot de varias células utilizando el anticuerpo policlonal Cerebellin 2