

Nombre del Producto: Anticuerpo policlonal de conejo Cerberus**Nº de Catálogo: APRab08678**

Solo para uso en investigación.

Resumen

Descripción	Anticuerpo policlonal de conejo
Huésped	Conejo
Aplicación	WB,IHC,ICC/IF,ELISA
Reactividad	Humano, Rata
Conjugación	No conjugado
Modificación	Sin modificar
Isotipo	IgG
Clonalidad	Policlonal
Formato	Líquido
Concentración	1 mg/ml
Almacenamiento	Hacer alícuotas y almacenar a -20°C (válido por 12 meses). Evitar ciclos de congelación/descongelación.
Envío	Bolsas de hielo
Tampon	Líquido en PBS que contiene 50% de glicerol, 0,5% de proteína protectora y 0,02% de conservante de nuevo tipo N.
Purificación	Purificación por afinidad

Aplicación

Relación de Dilución	WB 1:500-1:2000,IHC 1:100-1:300,ICC/IF 1:50-1:200,ELISA 1:10000-1:20000
Peso Molecular	30kDa

Información del Antígeno

Nombre del Gen	CER1
Nombres Alternativos	CER1; DAND4; Cerberus; Cerberus-related protein; DAN domain family member 4
ID del Gen	9350.0
ID SwissProt	O95813
Inmunógeno	El antisuero se produjo contra el péptido sintetizado derivado de la región interna del CER1 humano. Rango de AA: 91-140.

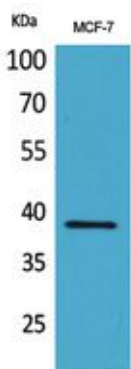
Antecedentes

Este gen codifica una citocina miembro de la superfamilia de los nudos de cisteína, caracterizada por nueve cisteínas conservadas y una región de nudo de cisteína. Las citocinas relacionadas con Cerberus, junto con Dan y DRM/Gremlin, representan un grupo de antagonistas de las proteínas morfogénicas óseas (BMP) que pueden unirse directamente a las BMP e inhibir su actividad. [Proporcionado por RefSeq, julio de 2008] Función: Citocina que podría participar en la inducción neural anterior y la formación de somitas durante la embriogénesis, en parte mediante un mecanismo inhibitorio de las BMP. Puede regular la señalización nodal durante la gastrulación, así como la formación y el patrón de la línea primitiva. PTM: N-glicosilado. Advertencia sobre la secuencia: Traducido como Ser. Similitud: Pertenece a la familia DAN. Similitud: Contiene un dominio CTCK (tipo nudo de cistina C-terminal). Subunidad: Forma monómeros y predominantemente dímeros.

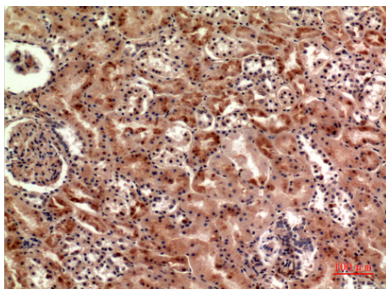
Área de Investigación

CÉLULA WNT; CÉLULA WNT-T

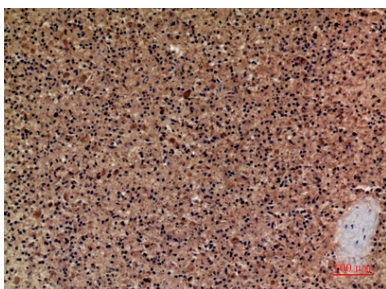
Datos de Imagen



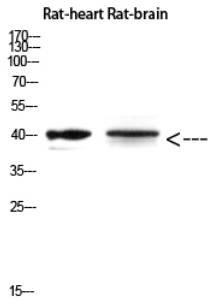
Análisis de Western blot de células MCF-7 con anticuerpo policlonal Cerberus. El anticuerpo se diluyó a 1:500. El anticuerpo secundario se diluyó a 1:20000.



Análisis inmunohistoquímico de riñón humano incluido en parafina, el anticuerpo se diluyó a 1:100



Análisis inmunohistoquímico de bazo humano incluido en parafina, el anticuerpo se diluyó a 1:100



Análisis Western Blot de corazón y cerebro de rata con anticuerpo policlonal Cerberus diluido a 1:500. El anticuerpo secundario se diluyó a 1:20000.