

**Nombre del Producto: Anticuerpo policlonal de conejo Cep97****Nº de Catálogo: APRab08677**

Solo para uso en investigación.

**Resumen**

<b>Descripción</b>	Anticuerpo policlonal de conejo
<b>Huésped</b>	Conejo
<b>Aplicación</b>	WB,IHC,ICC/IF,ELISA
<b>Reactividad</b>	Humano, Ratón
<b>Conjugación</b>	No conjugado
<b>Modificación</b>	Sin modificar
<b>Isotipo</b>	IgG
<b>Clonalidad</b>	Policlonal
<b>Formato</b>	Líquido
<b>Concentración</b>	1 mg/ml
<b>Almacenamiento</b>	Hacer alícuotas y almacenar a -20°C (válido por 12 meses). Evitar ciclos de congelación/descongelación.
<b>Envío</b>	Bolsas de hielo
<b>Tampon</b>	Líquido en PBS que contiene 50% de glicerol, 0,5% de proteína protectora y 0,02% de conservante de nuevo tipo N.
<b>Purificación</b>	Purificación por afinidad

**Aplicación**

<b>Relación de Dilución</b>	WB 1:500-1:2000,IHC 1:100-1:300,ICC/IF 1:50-1:200,ELISA 1:10000-1:20000
<b>Peso Molecular</b>	97kDa

**Información del Antígeno**

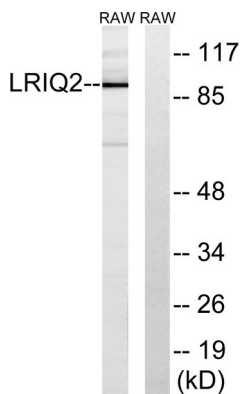
<b>Nombre del Gen</b>	CEP97
<b>Nombres Alternativos</b>	CEP97; LRRIQ2; Centrosomal protein of 97 kDa; Cep97; Leucine-rich repeat and IQ domain-containing protein 2
<b>ID del Gen</b>	79598.0
<b>ID SwissProt</b>	Q8IW35
<b>Inmunógeno</b>	El antisuero se produjo contra el péptido sintetizado derivado del CEP97 humano. Rango de AA: 581-630.

## Antecedentes

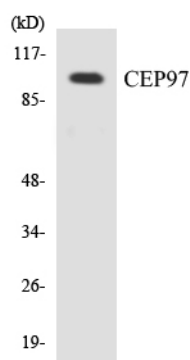
Función: Colabora con cep110, participando en la supresión del programa de ensamblaje de cilios. Es necesaria para la correcta formación del huso y participa en la citocinesis. Es necesaria para el reclutamiento de cep110 al centrosoma. PTM: Se fosforila tras daño del ADN, probablemente por ATM o ATR. Similitud: Contiene un dominio IQ. Similitud: Contiene 6 repeticiones LRR (ricas en leucina). Subunidad: Interactúa con CALM1 y CEP110. Necesario para el reclutamiento de cep110 al centrosoma., PTM:Fosforilado tras daño del ADN, probablemente por ATM o ATR.,similitud:Contiene 1 dominio IQ.,similitud:Contiene 6 repeticiones LRR (ricas en leucina),.subunidad:Interactúa con CALM1 y CEP110.

## Área de Investigación

### Datos de Imagen



Análisis de inmunotransferencia de lisados de células RAW264.7 con el anticuerpo CEP97. El carril derecho está bloqueado con el péptido sintetizado.



Análisis de transferencia Western de los lisados de células COLO205 utilizando el anticuerpo CEP97.