

Nombre del Producto: Anticuerpo policlonal de conejo CEP78**Nº de Catálogo: APRab08674**

Solo para uso en investigación.

Resumen

Descripción	Anticuerpo policlonal de conejo
Huésped	Conejo
Aplicación	WB,IHC,ICC/IF,ELISA
Reactividad	Humano, Ratón
Conjugación	No conjugado
Modificación	Sin modificar
Isotipo	IgG
Clonalidad	Policlonal
Formato	Líquido
Concentración	1 mg/ml
Almacenamiento	Hacer alícuotas y almacenar a -20°C (válido por 12 meses). Evitar ciclos de congelación/descongelación.
Envío	Bolsas de hielo
Tampon	Líquido en PBS que contiene 50% de glicerol, 0,5% de proteína protectora y 0,02% de conservante de nuevo tipo N.
Purificación	Purificación por afinidad

Aplicación

Relación de Dilución	WB 1:500-1:2000,IHC 1:100-1:300,ICC/IF 1:50-1:200,ELISA 1:10000-1:20000
Peso Molecular	80kDa

Información del Antígeno

Nombre del Gen	CEP78
Nombres Alternativos	CEP78; C9orf81; Centrosomal protein of 78 kDa; Cep78
ID del Gen	84131.0
ID SwissProt	Q5JTW2
Inmunógeno	El antisuero se produjo contra el péptido sintetizado derivado del CEP78 humano. Rango de AA: 301-350.

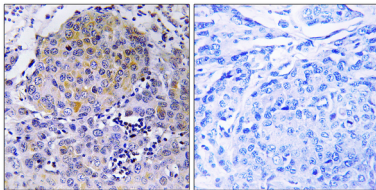
Antecedentes

similitud: Pertenece a la familia CEP78, similitud: Contiene 3 repeticiones LRR (ricas en leucina), similitud: Pertenece a la familia CEP78, similitud: Contiene 3 repeticiones LRR (ricas en leucina).

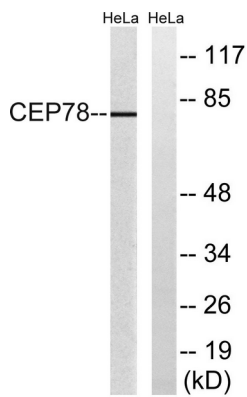
Área de Investigación

-

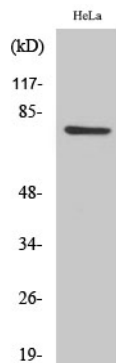
Datos de Imagen



Análisis inmunohistoquímico de tejido de carcinoma mamario humano incluido en parafina, utilizando el anticuerpo CEP78. La imagen de la derecha está bloqueada con el péptido sintetizado.



Análisis de inmunotransferencia de lisados de células HeLa con el anticuerpo CEP78. El carril derecho está bloqueado con el péptido sintetizado.



Análisis Western Blot de varias células utilizando el anticuerpo policlonal CEP78