

Nombre del Producto: Anticuerpo policlonal de conejo CEP70**Nº de Catálogo: APRab08671**

Solo para uso en investigación.

Resumen

Descripción	Anticuerpo policlonal de conejo
Huésped	Conejo
Aplicación	WB,IHC,ICC/IF,ELISA
Reactividad	Humano, Mono
Conjugación	No conjugado
Modificación	Sin modificar
Isotipo	IgG
Clonalidad	Policlonal
Formato	Líquido
Concentración	1 mg/ml
Almacenamiento	Hacer alícuotas y almacenar a -20°C (válido por 12 meses). Evitar ciclos de congelación/descongelación.
Envío	Bolsas de hielo
Tampon	Líquido en PBS que contiene 50% de glicerol, 0,5% de proteína protectora y 0,02% de conservante de nuevo tipo N.
Purificación	Purificación por afinidad

Aplicación

Relación de Dilución	WB 1:500-1:2000,IHC 1:100-1:300,ICC/IF 1:50-1:200,ELISA 1:20000-1:40000
Peso Molecular	70kDa

Información del Antígeno

Nombre del Gen	CEP70
Nombres Alternativos	CEP70; BITE; Centrosomal protein of 70 kDa; Cep70; p10-binding protein
ID del Gen	80321.0
ID SwissProt	Q8NHQ1
Inmunógeno	El antisuero se produjo contra el péptido sintetizado derivado del CEP70 humano. Rango de AA: 241-290.

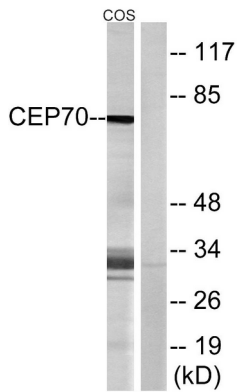
Antecedentes

similitud:Contiene 1 repetición TPR.,similitud:Contiene 1 repetición TPR.,

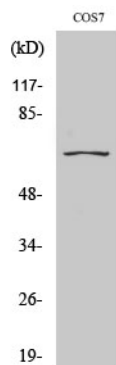
Área de Investigación

-

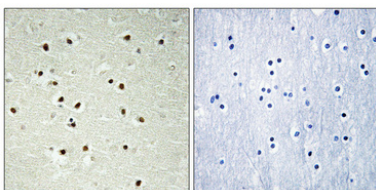
Datos de Imagen



Análisis de inmunotransferencia de lisados de células COS, utilizando el anticuerpo CEP70. El carril derecho está bloqueado con el péptido sintetizado.



Análisis Western Blot de varias células utilizando el anticuerpo policlonal CEP70 diluido a 1:2000



Análisis inmunohistoquímico de cerebro humano incluido en parafina. El anticuerpo se diluyó a 1:100 (4°C, durante la noche). Se utilizó Tris-EDTA a alta presión y temperatura, pH 8,0, para la recuperación del antígeno. El control negativo (derecha) obtenido del anticuerpo fue preabsorbido por el péptido inmunógeno.