

**Nombre del Producto: Anticuerpo policlonal de conejo CEP55****Nº de Catálogo: APRab08667**

Solo para uso en investigación.

**Resumen**

<b>Descripción</b>	Anticuerpo policlonal de conejo
<b>Huésped</b>	Conejo
<b>Aplicación</b>	WB,IHC,ICC/IF,ELISA
<b>Reactividad</b>	Humano, Rata, Ratón
<b>Conjugación</b>	No conjugado
<b>Modificación</b>	Sin modificar
<b>Isotipo</b>	IgG
<b>Clonalidad</b>	Policlonal
<b>Formato</b>	Líquido
<b>Concentración</b>	1 mg/ml
<b>Almacenamiento</b>	Hacer alícuotas y almacenar a -20°C (válido por 12 meses). Evitar ciclos de congelación/descongelación.
<b>Envío</b>	Bolsas de hielo
<b>Tampon</b>	Líquido en PBS que contiene 50% de glicerol, 0,5% de proteína protectora y 0,02% de conservante de nuevo tipo N.
<b>Purificación</b>	Purificación por afinidad

**Aplicación**

<b>Relación de Dilución</b>	WB 1:500-1:2000,IHC 1:100-1:300,ICC/IF 1:50-1:200,ELISA 1:20000-1:40000
<b>Peso Molecular</b>	54kDa

**Información del Antígeno**

<b>Nombre del Gen</b>	CEP55
<b>Nombres Alternativos</b>	CEP55; C10orf3; URCC6; Centrosomal protein of 55 kDa; Cep55; Up-regulated in colon cancer 6
<b>ID del Gen</b>	55165.0
<b>ID SwissProt</b>	Q53EZ4
<b>Inmunógeno</b>	El antisuero se produjo contra el péptido sintetizado derivado del CEP55 humano. Rango de AA: 81-130.

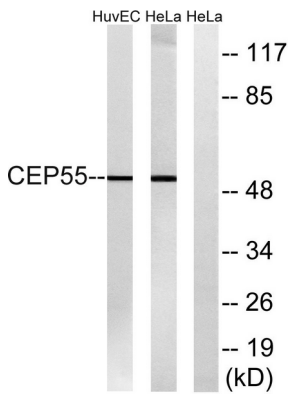
## Antecedentes

**Función:** Participa en la salida mitótica y la citocinesis. No es necesaria para la nucleación de microtúbulos. Recluta PDCD6IP y TSG101 al cuerpo medio durante la citocinesis. **PTM:** Existe una jerarquía de fosforilación, donde tanto Ser-425 como Ser-428 se fosforilan al inicio de la mitosis, antes que Ser-436. La fosforilación en Ser-425 y Ser-428 es necesaria para la disociación del centrosoma en el límite G2/M. La fosforilación en los tres sitios, Ser-425, Ser-428 y Ser-436, es necesaria para la función proteica en las etapas finales de la división celular para completar la citocinesis con éxito. **Ubicación subcelular:** Presente en los centrosomas en la interfase. Una pequeña porción se asocia preferentemente con el centríolo madre, mientras que la mayoría se localiza en el material pericentriolar. Durante la mitosis, pérdida de afinidad por el centrosoma al inicio de la profase y difusión por toda la célula. Esta disociación del centrosoma depende de la fosforilación. Puede permanecer localizado en el centrosoma durante la mitosis en ciertos tipos de células. Aparece en el surco de segmentación a finales de la anafase y en el cuerpo medio durante la citocinesis. **Subunidad:** Homodímero. Interactúa (fosforilada en Ser-425 y Ser-428) con PLK1. Interactúa con AKAP9; la interacción ocurre en la interfase y se pierde tras la entrada mitótica. Interactúa con PCNT; la interacción ocurre en la interfase y se pierde tras la entrada mitótica. Interactúa con PDCD6IP; la interacción es directa; CEP55 se une a PDCD6IP en una estequiometría de 2:1; PDCD6IP compite con TSG101 por el mismo sitio de unión. Interactúa con TSG101; TSG101 compite con PDCD6IP por el mismo sitio de unión; la interacción es necesaria para la citocinesis, pero no para la gemación viral. Interactúa con FAM125A, VPS37B, VPS37C y VPS28. **Especificidad tisular:** Ampliamente expresado, principalmente en tejidos proliferativos. Altamente expresado en testículos. Niveles intermedios en el timo adulto y fetal, así como en diversas líneas celulares cancerosas. Niveles bajos en diferentes partes del tracto digestivo, médula ósea, ganglios linfáticos, placenta, corazón fetal y bazo fetal. Difícilmente detectado en el cerebro. **Función:** Desempeña un papel en la salida mitótica y la citocinesis. No es necesario para la nucleación de microtúbulos. Recluta PDCD6IP y TSG101 al cuerpo medio durante la citocinesis. **PTM:** Existe una jerarquía de fosforilación, donde tanto Ser-425 como Ser-428 se fosforilan al inicio de la mitosis, antes que Ser-436. La fosforilación en Ser-425 y Ser-428 es necesaria para la disociación del centrosoma en el límite G2/M. La fosforilación en los tres sitios, Ser-425, Ser-428 y Ser-436, es necesaria para la función de la proteína en las etapas finales de la división celular para completar con éxito la citocinesis. **Ubicación subcelular:** Presente en los centrosomas en la interfase. Una pequeña porción se asocia preferentemente con el centríolo madre, mientras que la mayoría se localiza en el material pericentriolar. Durante la mitosis, pérdida de afinidad por el centrosoma al inicio de la profase y difusión a través de la célula. Esta disociación del centrosoma depende de la fosforilación. Puede permanecer localizado en el centrosoma durante la mitosis en ciertos tipos celulares. Aparece en el surco de segmentación en la anafase tardía y en el cuerpo medio en la citocinesis. **Subunidad:** Homodímero. Interactúa (fosforilada en Ser-425 y Ser-428) con PLK1. Interactúa con AKAP9; la interacción ocurre en interfase y se pierde al entrar en la mitosis. Interactúa con PCNT; la interacción ocurre en interfase y se pierde al entrar en la mitosis. Interactúa con PDCD6IP; la interacción es directa; CEP55 se une a PDCD6IP en una estequiometría de 2:1; PDCD6IP compite con TSG101 por el mismo sitio de unión. Interactúa con TSG101; TSG101 compite con PDCD6IP por el mismo sitio de unión; la interacción es necesaria para la citocinesis, pero no para la gemación viral. Interactúa con FAM125A, VPS37B, VPS37C y VPS28. **Especificidad tisular:** Ampliamente expresado, principalmente en tejidos proliferativos. Altamente expresado en testículos. Niveles intermedios en el timo adulto y fetal, así como en diversas líneas celulares cancerosas. Niveles bajos en diferentes partes del tracto digestivo, médula ósea, ganglios linfáticos, placenta, corazón fetal y bazo fetal. Apenas se detecta en el cerebro.

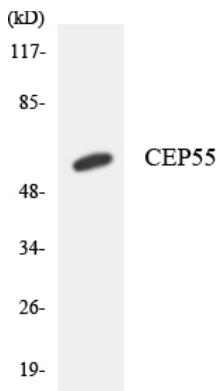
## Área de Investigación

Biología celular

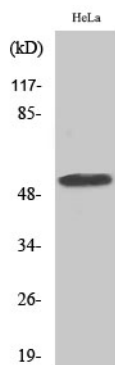
### Datos de Imagen



Análisis de inmunotransferencia de lisados de células HeLa y HUVEC, utilizando el anticuerpo CEP55. El carril derecho está bloqueado con el péptido sintetizado.



Análisis de transferencia Western de los lisados de células COLO205 utilizando el anticuerpo CEP55.



Análisis Western Blot de varias células utilizando el anticuerpo policlonal CEP55