

Nombre del Producto: Anticuerpo policlonal de conejo CEP41**Nº de Catálogo: APRab08664**

Solo para uso en investigación.

Resumen

Descripción	Anticuerpo policlonal de conejo
Huésped	Conejo
Aplicación	IHC, ICC/IF, ELISA
Reactividad	Humano, Rata, Ratón
Conjugación	No conjugado
Modificación	Sin modificar
Isotipo	IgG
Clonalidad	Policlonal
Formato	Líquido
Concentración	1 mg/ml
Almacenamiento	Hacer alícuotas y almacenar a -20°C (válido por 12 meses). Evitar ciclos de congelación/descongelación.
Envío	Bolsas de hielo
Tampon	Líquido en PBS que contiene 50% de glicerol, 0,5% de proteína protectora y 0,02% de conservante de nuevo tipo N.
Purificación	Purificación por afinidad

Aplicación

Relación de Dilución	IHC 1:100-1:300, ICC/IF 1:50-1:200, ELISA 1:20000-1:40000
Peso Molecular	41kDa

Información del Antígeno

Nombre del Gen	CEP41
Nombres Alternativos	CEP41; TSGA14; Centrosomal protein of 41 kDa; Cep41; Testis-specific gene A14 protein
ID del Gen	95681.0
ID SwissProt	Q9BYV8
Inmunógeno	El antisuero se produjo contra el péptido sintetizado derivado del CEP41 humano. Rango de AA: 150-200.

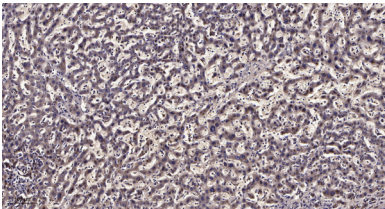
Antecedentes

Este gen codifica una proteína centrosómica y de unión a microtúbulos, que se predice que posee dos dominios superenrollados y un dominio rodanasa. En las células epiteliales pigmentarias de la retina humana, la proteína se localiza en centriolos y cilios. Las mutaciones en este gen se han asociado con el síndrome de Joubert 15, una ciliopatía autosómica recesiva y un trastorno neurológico. El empalme alternativo produce múltiples variantes de transcripción. [Proporcionado por RefSeq, marzo de 2012] Similitud: Contiene un dominio rodanasa. Especificidad tisular: Las isoformas 1 y 4 se expresan en testículos y tejidos fetales.

Área de Investigación

-

Datos de Imagen



Análisis inmunohistoquímico de cáncer de hígado humano incluido en parafina. 1. El anticuerpo se diluyó a 1:200 (4° durante la noche). 2. Se utilizó Tris-EDTA, pH 9,0 para la recuperación del antígeno. 3. El anticuerpo secundario se diluyó a 1:200 (temperatura ambiente, 45 min).